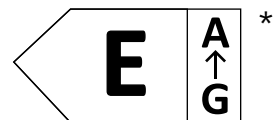
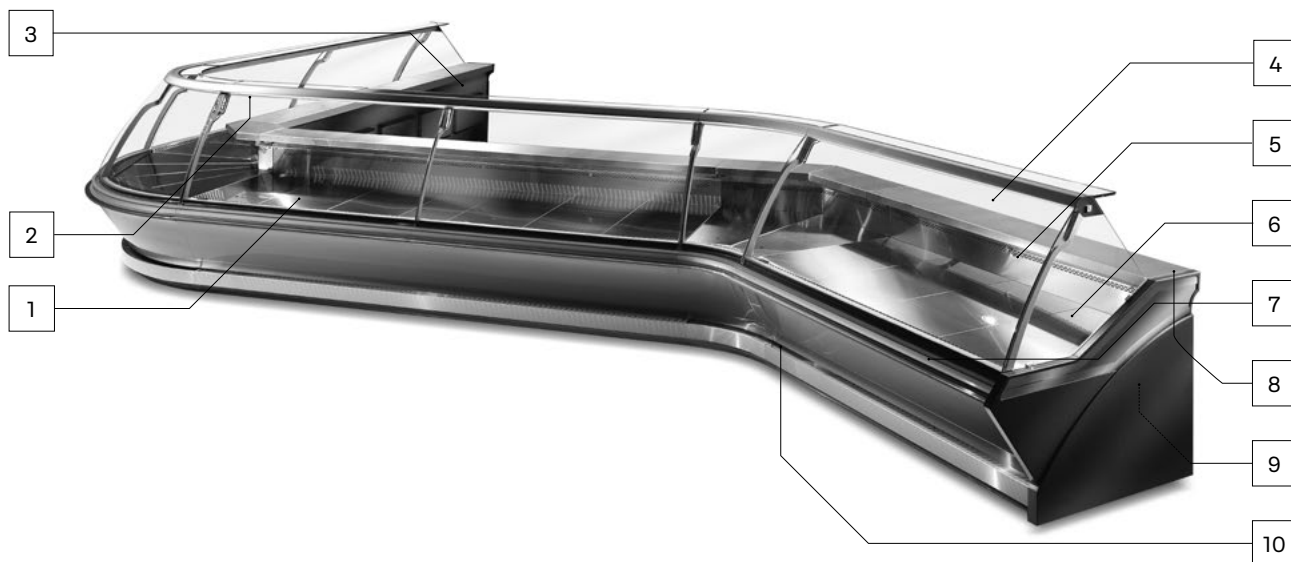


ELECTA



ELECTA EC 100 / 200 / 250-M1 / 400 / 410 /
450 H-COMBI / 550 S-CONCEPT / 200C

CRIOCABIN
TASTE PRESENTATION



CARATTERISTICHE:

- 1. Zona esposizione e interno del mobile in acciaio inox o RAL 9005.**
- 2. Illuminazione CRIOLED®.**
- 3. WOW Touch Control.**
- Vetro curvo apribile verso l'alto.
- Refrigerazione ventilata con evaporatore trattato in cataforesi anticorrosione.
- Sbrinamento ventilato con arresto del compressore.
- Ventilazione frontale antiappannante.
- Piano lavoro in acciaio inox antigraffio.
- Portacarta.
- Canalizzabile.

OPTIONAL:

- NUCLEUS - Supplemento per controllo remoto via Wi-Fi
- Chiusura avvolgibile per versioni refrigerate
- Chiusura posteriore in plexiglass
- Mensola intermedia
- Porta bilancia in acciaio inox
- Porta coltelli
- Appoggio borse in due tubi acciaio inox
- Kit ruote (4 ruote per banco) no angoli
- Imballo in gabbia di legno
- Sbrinamento elettrico

FEATURES:

- 1. Stainless steel display area and unit interior or RAL 9005.**
- 2. CRIOLED® lighting.**
- 3. WOW Touch Control.**
- Lift-up curved glass.
- Ventilated refrigeration with evaporator treated with anti-corrosion cataphoresis.
- Ventilated defrosting with compressor block.
- Anti-fogging frontal ventilation.
- Scratch-resistant stainless steel worktop.
- Paper holder.
- Multiplexable.

OPTIONAL:

- NUCLEUS - Extra charge for remote control via WiFi
- Roll-up closure for refrigerated versions
- Rear plexiglass closure
- Middle shelf
- Stainless steel scale holder
- Knife holder
- Stainless steel double tube bag storage
- Wheel kit (4 wheels per counter) not on angles
- Wooden Crate packing
- Electric defrosting

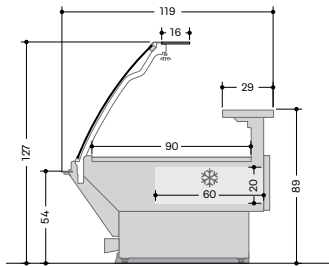
PRODUCT CATEGORIES:



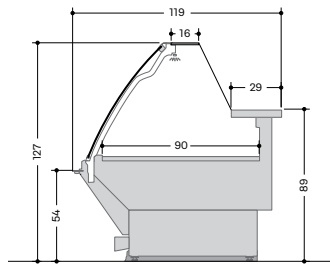
CERTIFICATIONS:



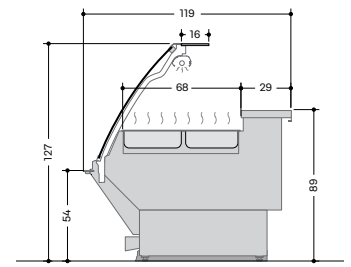
Se desiderate ricevere le specifiche delle versioni certificate del modello di Vostro interesse, Vi preghiamo di inviare una richiesta a sales@criocabin.com
Should you need to know which versions for each model of your interest are certified, kindly do send a mail to sales@criocabin.com



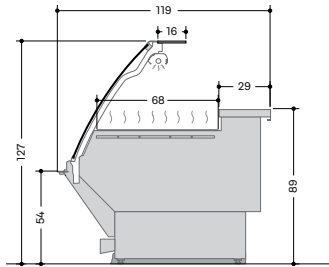
EC 100



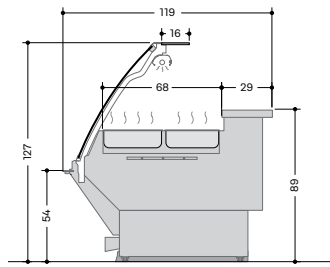
EC 200 / EC 250 M1



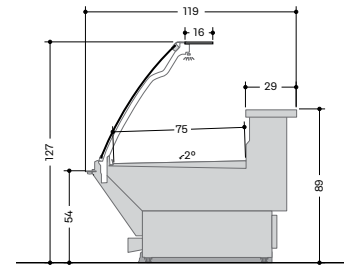
EC 400



EC 410



EC 450 H-COMBI



EC 550

TECHNICAL DATA:

ELECTA EC100

REV 0 del 22/01/2024

	(mm)	937	1250	1875	2500	3125	3750
Lunghezza dell'elemento / Cabinet length:	(mm)	937	1250	1875	2500	3125	3750
Superficie espositiva / Display surface:	(m ²)	0,84	1,13	1,69	2,25	2,81	3,38
Carico uniformemente distribuito piano esposizione / Uniformly distributed load display surface:	(kg/m ²)	105	105	105	105	105	105
Carico uniformemente distribuito mensole in vetro / Uniformly distributed load glass shelves:	(kg/m ²)	--	--	--	--	--	--
Carico uniformemente distribuito ripiano / Uniformly distributed load shelves:	(kg/m ²)	--	--	--	--	--	--
Peso senza gruppo / weight without refrigeration unit:	(kg)	150	200	260	360	420	480
Peso mobile con gruppo / Cabinet weight with refrigeration unit:	(kg)	180	230	290	390	480	540
Diametro scarico acqua / Water drain diameter Φ:	(mm)	40	40	40	40	40	40
Gas refrigerante con gruppo / Refrigerant gas cabinet with group:		R290					
Diametro tubi gas (remoto) / Gas pipes diameter (remote) Φ:	(mm)	6 - 12	6 - 12	6 - 12	6 - 12	6 - 12	6 - 12
Tensione elettrica / Power supply:		230V / 50Hz / 1P+N +T					
Controllo / Control:		Wow Touch Control					
Morsettiera / Terminal Block		solo per versione remota / only remote version					
controllo remoto wifi / wifi remote control:	optional	Nucleus					
Classe climatica / Climatic class (ISO23953-2):	3 (25°C / 60%UR)	M2	M2	M2	M2	M2	M2
Classe di Efficienza Energetica / Energy Efficiency Class:		--	--	--	--	--	--
Consumo annuo / Annual Energy Consumption :	(kWh/a)	2014	2476	3341	4272	4855	5441
Gas refrigerante per mobili remoti / Refrigerant gas for remote cabinet:		R452A, R407F/R407A/R407C, R448/R449, R134, CO2					
Potenza frigorifera / Refrigeration power Ø 24 -def* (Tevap -10°C):	(W)	400	500	600	750	900	1050
Classe Efficienza Energetica / Energy Efficiency Class (remote):		--	--	--	--	--	--
Consumo annuo / Annual Energy Consumption : remote version	(kWh/a)	477	516	929	1007	1419	1498

L : Lunghezza senza spalle - Lenght without endwall ; (std) : Standard; (opt) : Optional ; (-) Non disponibile - not available

* Ai fini del dimensionamento dell'impianto frigorifero, per installazioni fino a 3 mobili, aumentare la potenza del 30%

* For the purposes of sizing the refrigeration system, for installations of up to 3 pieces of refrigerated cabinets, increase the power by 30%

TECHNICAL DATA:		ELECTA EC200			REV	0	del	22/01/2024
Lunghezza dell'elemento / Cabinet length:	(mm)	937	1250	1875	2500	3125	3750	
Superficie espositiva / Display surface:	(m ²)	0,84	1,13	1,69	2,25	2,81	3,38	
Carico uniformemente distribuito piano esposizione / Uniformly distributed load display surface:	(kg/m ²)	105	105	105	105	105	105	
Carico uniformemente distribuito mensola in vetro / Uniformly distributed load glass shelves:	(kg/m ²)	--	--	--	--	--	--	
Carico uniformemente distribuito ripiano / Uniformly distributed load shelves:	(kg/m ²)	--	--	--	--	--	--	
Peso senza gruppo / weight without refrigeration unit:	(kg)	150	200	260	360	420	480	
Peso mobile con gruppo / Cabinet weight with refrigeration unit:	(kg)	180	230	290	390	480	540	
Diametro scarico acqua / Water drain diameter Φ:	(mm)	40	40	40	40	40	40	
Gas refrigerante con gruppo / Refrigerant gas cabinet with group:		R290						
Diametro tubi gas (remoto) / Gas pipes diameter (remote) Φ:	(mm)	6 - 12	6 - 12	6 - 12	6 - 12	6 - 12	6 - 12	
Tensione elettrica / Power supply:		230V / 50Hz / 1P+N +T						
Controllo / Control:		Wow Touch Control						
Morsetteria / Terminal Block		solo per versione remota / only remote version						
controllo remoto wifi / wifi remote control:	optional	Nucleus						
Classe climatica / Climatic class (ISO23953-2):	3 (25°C / 60%UR)	M2	M2	M2	M2	M2	M2	
Classe di Efficienza Energetica / Energy Efficiency Class:		F	F	F	F	F	F	
Consumo annuo / Annual Energy Consumption :	(kWh/a)	1664	2080	2684	3441	3883	4413	
Gas refrigerante per mobili remoti / Refrigerant gas for remote cabinet:		R452A, R407F/R407A/R407C, R448/R449, R134, CO2						
Potenza frigorifera / Refrigeration power Ø 24 -deft * (Tevap -10°C):	(W)	360	450	540	675	810	945	
Classe Efficienza Energetica / Energy Efficiency Class (remote):		E	F	F	F	F	F	
Consumo annuo / Annual Energy Consumption :	remote version (kWh/a)	188	227	350	428	551	631	

TECHNICAL DATA:		ELECTA EC250-M1			REV	0	del	22/01/2024
Lunghezza dell'elemento / Cabinet length:	(mm)	937	1250	1875	2500	3125	3750	
Superficie espositiva / Display surface:	(m ²)	0,84	1,13	1,69	2,25	2,81	3,38	
Carico uniformemente distribuito piano esposizione / Uniformly distributed load display surface:	(kg/m ²)	105	105	105	105	105	105	
Carico uniformemente distribuito mensola in vetro / Uniformly distributed load glass shelves:	(kg/m ²)	--	--	--	--	--	--	
Carico uniformemente distribuito ripiano / Uniformly distributed load shelves:	(kg/m ²)	--	--	--	--	--	--	
Peso senza gruppo / weight without refrigeration unit:	(kg)	150	200	260	360	450	540	
Peso mobile con gruppo / Cabinet weight with refrigeration unit:	(kg)	180	230	290	390	--	--	
Diametro scarico acqua / Water drain diameter Φ:	(mm)	40	40	40	40	40	40	
Gas refrigerante con gruppo / Refrigerant gas cabinet with group:		R290						
Diametro tubi gas (remoto) / Gas pipes diameter (remote) Φ:	(mm)	6 - 12	6 - 12	6 - 12	6 - 12	6 - 12	6 - 12	
Tensione elettrica / Power supply:		230V / 50Hz / 1P+N +T						
Controllo / Control:		Wow Touch Control						
Morsetteria / Terminal Block		solo per versione remota / only remote version						
controllo remoto wifi / wifi remote control:	optional	Nucleus						
Classe climatica / Climatic class (ISO23953-2):	3 (25°C / 60%UR)	M1	M1	M1	M1	M1	M1	
Classe di Efficienza Energetica / Energy Efficiency Class:		F	F	F	F	--	--	
Consumo annuo / Annual Energy Consumption :	(kWh/a)	2032	2473	3081	3673	--	--	
Gas refrigerante per mobili remoti / Refrigerant gas for remote cabinet:		R452A, R407F/R407A/R407C, R448/R449, R134, CO2						
Potenza frigorifera / Refrigeration power Ø 24 -deft * (Tevap -10°C):	(W)	420	540	657	788	906	1037	
Classe Efficienza Energetica / Energy Efficiency Class (remote):		F	F	F	F	F	F	
Consumo annuo / Annual Energy Consumption :	remote version (kWh/a)	237	276	399	477	600	679	

L : Lunghezza senza spalle - Lenght without endwall ; (std) : Standard; (opt): Optional ; (-) Non disponibile - not available

* Ai fini del dimensionamento dell'impianto frigorifero, per installazioni fino a 3 mobili, aumentare la potenza del 30%

* For the purposes of sizing the refrigeration system, for installations of up to 3 pieces of refrigerated cabinets, increase the power by 30%

TECHNICAL DATA:		ELECTA EC400			REV	0	del	11/01/2024
Lunghezza dell'elemento / Cabinet length:	(mm)	--	1250	1875	2500	--	--	
Altezza / Height:	(mm)	--	1220	1220	1220	--	--	
Larghezza / Lenght:	(mm)	--	1190	1190	1190	--	--	
Piano lavoro in acciaio inox 304 / 304 stainless-steel work surface:	(mm)	--	290	290	290	--	--	
Piano di appoggio superiore fisso in vetro / Fixed glass top surface:	(mm)	--	160	160	160	--	--	
Peso mobile / Cabinet weight:	(kg)	--	260	350	455	--	--	
Vetri apribili (quantità) / Opening Glasses (quantity):		--	1	2	2	--	--	
Tensione elettrica / Power supply:		400V / 50Hz / 3P+N +T						
Tensione elettrica su richiesta / Power supply on request:		208V / 60Hz / 3P+N +T						
Controllo / Control:		Easy Touch Control						
controllo remoto wifi / wifi remote control:	optional	--						
Potenza elettrica mobile / Electric power cabinet:	(W)	--	3400	5500	6800	--	--	
Consumo orario / Hour Energy consumption:	(Wh)	--	2040	3300	4080	--	--	
Consumo annuo / Annual Energy Consumption :	(kWh/a)	--	8935	14454	17870	--	--	

L : Lunghezza senza spalle - Lenght without endwall ; (std) : Standard; (opt): Optional ; (-) Non disponibile - not available

TECHNICAL DATA:		ELECTA EC410			REV	0	del	11/01/2024
Lunghezza dell'elemento / Cabinet length:	(mm)	--	1250	1875	2500	--	--	
Altezza / Height:	(mm)	--	1220	1220	1220	--	--	
Larghezza / Length:	(mm)	--	1190	1190	1190	--	--	
Piano lavoro in acciaio inox 304 / 304 stainless-steel work surface:	(mm)	--	290	290	290	--	--	
Piano di appoggio superiore fisso in vetro / Fixed glass top surface:	(mm)	--	160	160	160	--	--	
Peso mobile / Cabinet weight:	(kg)	--	250	340	440	--	--	
Vetri apribili (quantità) / Opening Glasses (quantity):		--	1	2	2	--	--	
Tensione elettrica / Power supply:			400V / 50Hz / 3P+N +T					
Tensione elettrica su richiesta / Power supply on request:			208V / 60Hz / 3P+N +T					
Controllo / Control:			Easy Touch Control					
controllo remoto wifi / wifi remote control:		optional	--					
Potenza elettrica mobile / Electric power cabinet:	(W)	--	2500	4000	5000	--	--	
Consumo orario / Hour Energy consumption:	(Wh)	--	1500	2400	3000	--	--	
Consumo annuo / Annual Energy Consumption :	(kWh/a)	--	6570	10512	13140	--	--	

L : Lunghezza senza spalle - Length without endwall ; (std) : Standard; (opt): Optional ; (-) Non disponibile - not available

TECHNICAL DATA:		ELECTA EC450 - HCOMBI			REV	0	del	11/01/2024
Lunghezza dell'elemento / Cabinet length:	(mm)	--	1250	1875	2500	--	--	
Altezza / Height:	(mm)	--	1220	1220	1220	--	--	
Larghezza / Length:	(mm)	--	1190	1190	1190	--	--	
Piano lavoro in acciaio inox 304 / 304 stainless-steel work surface:	(mm)	--	290	290	290	--	--	
Piano di appoggio superiore fisso in vetro / Fixed glass top surface:	(mm)	--	160	160	160	--	--	
Peso mobile / Cabinet weight:	(kg)	--	265	350	445	--	--	
Vetri apribili (quantità) / Opening Glasses (quantity):		--	1	2	2	--	--	
Tensione elettrica / Power supply:			400V / 50Hz / 3P+N +T					
Tensione elettrica su richiesta / Power supply on request:			208V / 60Hz / 3P+N +T					
Controllo / Control:			Easy Touch Control					
controllo remoto wifi / wifi remote control:		optional	--					
Potenza elettrica mobile / Electric power cabinet:	(W)	--	4840	7660	9680	--	--	
Consumo orario / Hour Energy consumption:	(Wh)	--	2904	4596	5808	--	--	
Consumo annuo / Annual Energy Consumption:	(kWh/a)	--	12720	20130	25439	--	--	

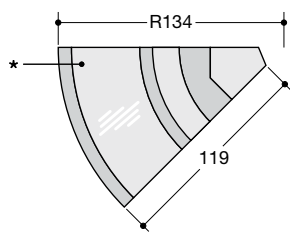
L : Lunghezza senza spalle - Length without endwall ; (std) : Standard; (opt): Optional ; (-) Non disponibile - not available

TECHNICAL DATA:		ELECTA EC550-S-Concept			REV	0	del	22/01/2024
Lunghezza dell'elemento / Cabinet length:	(mm)	937	1250	1875	2500	3125	3750	
Superficie espositiva / Display surface:	(m ²)	0,70	0,94	1,41	1,88	2,34	2,81	
Carico uniformemente distribuito piano esposizione / Uniformly distributed load display surface:	(kg/m ²)	105	105	105	105	105	105	
Carico uniformemente distribuito mensole in vetro / Uniformly distributed load glass shelves:	(kg/m ²)	--	--	--	--	--	--	
Carico uniformemente distribuito ripiano / Uniformly distributed load shelves:	(kg/m ²)	--	--	--	--	--	--	
Peso senza gruppo / weight without refrigeration unit:	(kg)	180	240	320	430	520	600	
Peso mobile con gruppo / Cabinet weight with refrigeration unit:	(kg)	--	--	--	--	--	--	
Diametro scarico acqua / Water drain diameter Φ:	(mm)	40	40	40	40	40	40	
Gas refrigerante con gruppo / Refrigerant gas cabinet with group:		R290						
Diametro tubi gas (remoto) / Gas pipes diameter (remote) Φ:	(mm)	6 - 12	6 - 12	6 - 12	6 - 12	6 - 12	6 - 12	
Tensione elettrica / Power supply:		230V / 50Hz / 1P+N +T						
Controllo / Control:		Wow Touch Control						
Morsetteria / Terminal Block		solo per versione remota / only remote version						
controllo remoto wifi / wifi remote control:		optional	Nucleus					
Classe climatica / Climatic class (ISO23953-2):	3 (25°C / 60%UR)	M2	M2	M2	M2	M2	M2	
Classe di Efficienza Energetica / Energy Efficiency Class:		--	--	--	--	--	--	
Consumo annuo / Annual Energy Consumption :	(kWh/a)	--	--	--	--	--	--	
Gas refrigerante per mobili remoti / Refrigerant gas for remote cabinet:		R452A, R407F/R407A/R407C, R448/R449, R134, CO2						
Potenza frigorifera / Refrigeration power Ø 24 -def* (Tevap -10°C):	(W)	342	450	550	675	792	918	
Classe Efficienza Energetica / Energy Efficiency Class (remoto):		E	F	F	F	F	F	
Consumo annuo / Annual Energy Consumption : remote version	(kWh/a)	193	232	311	389	468	548	

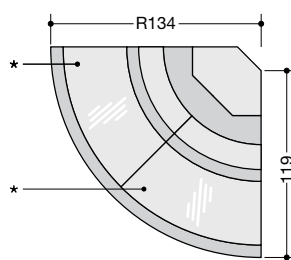
L : Lunghezza senza spalle - Length without endwall ; (std) : Standard; (opt): Optional ; (-) Non disponibile - not available

* Ai fini del dimensionamento dell'impianto frigorifero, per installazioni fino a 3 mobili, aumentare la potenza del 30%

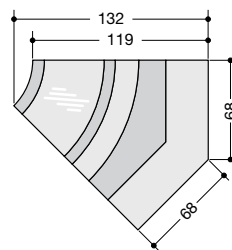
* For the purposes of sizing the refrigeration system, for installations of up to 3 pieces of refrigerated cabinets, increase the power by 30%



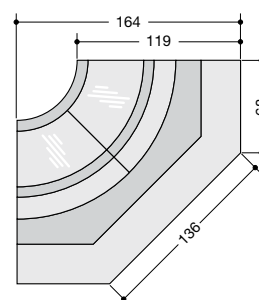
AA 45°



AA 90°



AC 45°



AC 90°

TECHNICAL DATA:

ELECTA EC200 C

REV 0 del 07/02/2024

		AA45°	AA90°	AC45°	AC90°	--	--	--
Lunghezza dell'elemento / Cabinet length:	(mm)					--	--	--
Superficie espositiva / Display surface:	(m ²)	0,62	1,35	0,67	1,35	--	--	--
Carico uniformemente distribuito piano esposizione / Uniformly distributed load display surface:	(kg/m ²)	105	105	105	105	--	--	--
Carico uniformemente distribuito mensole in vetro / Uniformly distributed load glass shelves:	(kg/m ²)	--	--	--	--	--	--	--
Carico uniformemente distribuito ripiano / Uniformly distributed load shelves:	(kg/m ²)	--	--	--	--	--	--	--
Peso senza gruppo / weight without refrigeration unit:	(kg)	125	280	145	250	--	--	--
Peso mobile con gruppo / Cabinet weight with refrigeration unit:	(kg)	150	305	165	295	--	--	--
Diametro scarico acqua / Water drain diameter Φ:	(mm)	40	40	40	40	--	--	--
Gas refrigerante con gruppo / Refrigerant gas cabinet with group:					R290			
Diametro tubi gas (remoto) / Gas pipes diameter (remote) Φ:	(mm)	6 - 12	6 - 12	6 - 12	6 - 12	--	--	--
Tensione elettrica / Power supply:		230V / 50Hz / 1P+N+T						
Controllo / Control:		Wow Touch Control						
Morsetteria / Terminal Block		solo per versione remota / only remote version						
controllo remoto wifi / wifi remote control:	optional	Nucleus						
Classe climatica / Climatic class (ISO23953-2):	3 (25°C / 60%UR)	M2	M2	M2	M2	--	--	--
Classe di Efficienza Energetica / Energy Efficiency Class:		--	--	--	--	--	--	--
Consumo annuo / Annual Energy Consumption :	(kWh/a)	2635	3765	2762	4047	--	--	--
Gas refrigerante per mobili remoti / Refrigerant for remote cabinet:		R452A, R407F/R407A/R407C, R448/R449, R134, CO2						
Potenza frigorifera / Refrigeration power Ø 24 -deft * (Tevap -10°C):	(W)	310	460	330	460	--	--	--
Classe Efficienza Energetica / Energy Efficiency Class (remote):		--	--	--	--	--	--	--
Consumo annuo / Annual Energy Consumption :	remote version (kWh/a)	856	1148	825	1688	--	--	--

L : Lunghezza senza spalle - Length without endwall ; (std) : Standard; (opt): Optional ; (-) Non disponibile - not available

* Ai fini del dimensionamento dell'impianto frigorifero, per installazioni fino a 3 mobili, aumentare la potenza del 30%

* For the purposes of sizing the refrigeration system, for installations of up to 3 pieces of refrigerated cabinets, increase the power by 30%

* Le informazioni relative alla classe energetica (secondo le normative Ecodesign 2019/2024 ed Energy Labelling 2019/2018) qui riportate sono riferite a modelli standard e precise configurazioni ed allestimenti del prodotto. La brochure si basa sulle informazioni disponibili al momento della sua pubblicazione. Ogni configurazione diversa da quella ivi rappresentata potrebbe comportare un cambiamento sensibile delle informazioni relative alla classe energetica. Per maggiori informazioni vi invitiamo a consultare il Registro Europeo dei Prodotti per l'Etichettatura Energetica EPREL oppure rivolgerci al nostro servizio criocare@criocabin.com.

* EN The energy class information (according to the Ecodesign 2019/2024 and the Energy Labelling 2019/2018 standards) given here refers to standard models and precise product configurations and fittings. The brochure is based on the information available at the time of its publication. Any configuration other than that depicted therein may result in a significant change in the energy class information. For further information, please consult the European Product Registry for Energy Labelling (EPREL) or contact our service criocare@criocabin.com.