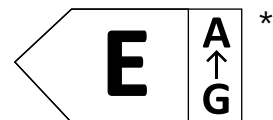


# ENIXE



CRIOCABIN  
TASTE PRESENTATION

ENIXE EN 100 / 200 / 250 M1 / 550 S-CONCEPT /  
300 / 310 / 400 / 410 / 450 H-COMBI / 200C



## CARATTERISTICHE:

- 1. Zona esposizione e interno del mobile in acciaio inox.**
- 2. Illuminazione CRIOLED®.**
- 3. WOW Touch Control.**
4. Refrigerazione ventilata con evaporatore trattato in cataforesi anticorrosione.
5. Sbrinamento ventilato con arresto del compressore.
6. Ventilazione frontale e laterale antiappannante.
7. Piano di lavoro in acciaio inox antigraffio.
8. Portacarta.
9. Canalizzabile.

## OPTIONAL:

- NUCLEUS - Supplemento per controllo remoto via Wi-Fi
- Illuminazione LED rosato
- Chiusura posteriore in plexiglas
- Chiusura avvolgibile
- Porta bilancia in acciaio inox
- Porta coltelli
- Griglia ferma-soldi su cornice
- Appoggio borse in due tubi acciaio inox
- Kit ruote (4 ruote per banco)
- Imballo in gabbia di legno
- Sbrinamento elettrico

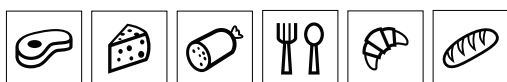
## FEATURES:

- 1. Stainless steel display area and unit interior.**
- 2. CRIOLED® lighting.**
- 3. WOW Touch Control.**
4. Ventilated refrigeration with evaporator treated with anti-corrosion cataphoresis.
5. Ventilated defrosting with compressor block.
6. Anti-fogging frontal and side ventilation.
7. Scratch-resistant stainless steel worktop.
8. Paper holder.
9. Multiplexable.

## OPTIONAL:

- NUCLEUS - Extra charge for remote control via WiFi
- Pink LED lighting
- Rear plexiglass closure
- Roll-up closure
- Stainless steel scale holder
- Knife holder
- Perforated grid cover for front ventilation
- Stainless steel double tube bag storage
- Wheel kit (4 wheels per counter)
- Wooden Crate packing
- Electric defrosting

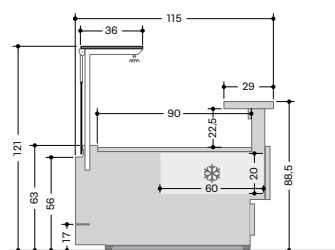
## PRODUCT CATEGORIES:



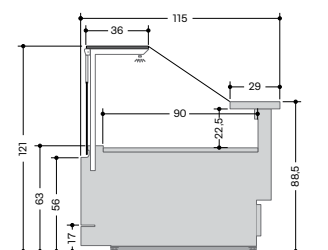
## CERTIFICATIONS:



Se desiderate ricevere le specifiche delle versioni certificate del modello di Vostro interesse, Vi preghiamo di inviare una richiesta a [sales@criocabin.com](mailto:sales@criocabin.com)  
Should you need to know which versions for each model of your interest are certified, kindly do send a mail to [sales@criocabin.com](mailto:sales@criocabin.com)



EN 100



EN 200

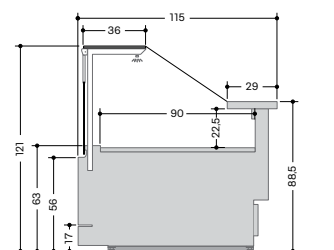
TECHNICAL DATA:		ENIXE EN100				REV 0	del	22/01/2024
Lunghezza dell'elemento / Cabinet length:	(mm)	937	1250	1875	2500	3125	3750	
Superficie espositiva / Display surface:	(m <sup>2</sup> )	0,84	1,13	1,69	2,25	2,81	3,38	
Carico uniformemente distribuito piano esposizione / Uniformly distributed load display surface:	(kg/m <sup>2</sup> )	105	105	105	105	105	105	
Carico uniformemente distribuito mensole in vetro / Uniformly distributed load glass shelves:	(kg/m <sup>2</sup> )	--	--	--	--	--	--	
Carico uniformemente distribuito ripiano / Uniformly distributed load shelves:	(kg/m <sup>2</sup> )	--	--	--	--	--	--	
Peso senza gruppo / weight without refrigeration unit:	(kg)	180	230	325	420	520	650	
Peso mobile con gruppo / Cabinet weight with refrigeration unit:	(kg)	216	260	355	450	570	700	
Diametro scarico acqua / Water drain diameter Φ:	(mm)	40	40	40	40	40	40	
Gas refrigerante con gruppo / Refrigerant gas cabinet with group:		R290						
Diametro tubi gas (remoto) / Gas pipes diameter (remote) Φ:	(mm)	6 - 12	6 - 12	6 - 12	6 - 12	6 - 12	6 - 12	
Tensione elettrica / Power supply:		230V / 50Hz / 1P+N +T						
Controllo / Control:		Wow Touch Control						
Morsetteria / Terminal Block		solo per versione remota / only remote version						
controllo remoto wifi / wifi remote control:	optional	Nucleus						
Classe climatica / Climatic class (ISO23953-2):	3 (25°C / 60%UR)	M2	M2	M2	M2	M2	M2	
Classe di Efficienza Energetica / Energy Efficiency Class:		--	--	--	--	--	--	
Consumo annuo / Annual Energy Consumption :	(kWh/a)	1999	2490	3127	4433	4768	5355	
Gas refrigerante per mobili remoti / Refrigerant gas for remote cabinet:		R452A, R407F/R407A/R407C, R448/R449, R134, CO2						
Potenza frigorifera / Refrigeration power Ø 24 -deft * (Tevap -10°C):	(W)	360	470	558	700	830	965	
Classe Efficienza Energetica / Energy Efficiency Class (remote):		--	--	--	--	--	--	
Consumo annuo / Annual Energy Consumption :	remote version (kWh/a)	276	315	526	472	814	894	

TECHNICAL DATA:		ENIXE EN200				REV 1	del	22/01/2024
Lunghezza dell'elemento / Cabinet length:	(mm)	937	1250	1875	2500	3125	3750	
Superficie espositiva / Display surface:	(m <sup>2</sup> )	0,84	1,13	1,69	2,25	2,81	3,38	
Carico uniformemente distribuito piano esposizione / Uniformly distributed load display surface:	(kg/m <sup>2</sup> )	105	105	105	105	105	105	
Carico uniformemente distribuito mensole in vetro / Uniformly distributed load glass shelves:	(kg/m <sup>2</sup> )	--	--	--	--	--	--	
Carico uniformemente distribuito ripiano / Uniformly distributed load shelves:	(kg/m <sup>2</sup> )	--	--	--	--	--	--	
Peso senza gruppo / weight without refrigeration unit:	(kg)	180	230	325	420	520	650	
Peso mobile con gruppo / Cabinet weight with refrigeration unit:	(kg)	216	260	355	450	570	700	
Diametro scarico acqua / Water drain diameter Φ:	(mm)	40	40	40	40	40	40	
Gas refrigerante con gruppo / Refrigerant gas cabinet with group:		R290						
Diametro tubi gas (remoto) / Gas pipes diameter (remote) Φ:	(mm)	6 - 12	6 - 12	6 - 12	6 - 12	6 - 12	6 - 12	
Tensione elettrica / Power supply:		230V / 50Hz / 1P+N +T						
Controllo / Control:		Wow Touch Control						
Morsetteria / Terminal Block		solo per versione remota / only remote version						
controllo remoto wifi / wifi remote control:	optional	Nucleus						
Classe climatica / Climatic class (ISO23953-2):	3 (25°C / 60%UR)	M2	M2	M2	M2	M2	M2	
Classe di Efficienza Energetica / Energy Efficiency Class:		F	F	F	F	F	F	
Consumo annuo / Annual Energy Consumption :	(kWh/a)	1850	2296	2890	3634	4260	4881	
Gas refrigerante per mobili remoti / Refrigerant gas for remote cabinet:		R452A, R407F/R407A/R407C, R448/R449, R134, CO2						
Potenza frigorifera / Refrigeration power Ø 24 -deft * (Tevap -10°C):	(W)	360	470	558	700	830	965	
Classe Efficienza Energetica / Energy Efficiency Class (remote):		F	F	F	F	F	F	
Consumo annuo / Annual Energy Consumption :	remote version (kWh/a)	276	315	526	472	814	894	

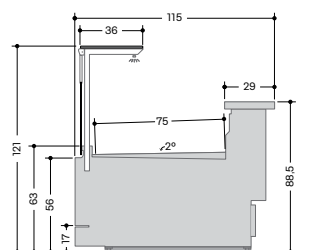
L : Lunghezza senza spalle - Lenght without endwall ; (std) : Standard; (opt) : Optional ; (-) Non disponibile - not available

\* Ai fini del dimensionamento dell'impianto frigorifero, per installazioni fino a 3 mobili, aumentare la potenza del 30%

\* For the purposes of sizing the refrigeration system, for installations of up to 3 pieces of refrigerated cabinets, increase the power by 30%



EN 250 M1



EN 550 S-CONCEPT

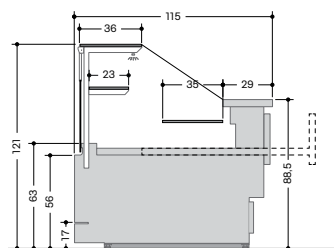
TECHNICAL DATA:		ENIXE EN250-M1						REV	0	del	22/01/2024
Lunghezza dell'elemento / Cabinet length:	(mm)	937	1250	1875	2500	3125	3750				
Superficie espositiva / Display surface:	(m <sup>2</sup> )	0,84	1,13	1,69	2,25	2,81	3,38				
Carico uniformemente distribuito piano esposizione / Uniformly distributed load display surface:	(kg/m <sup>2</sup> )	105	105	105	105	105	105				
Carico uniformemente distribuito mensole in vetro / Uniformly distributed load glass shelves:	(kg/m <sup>2</sup> )	--	--	--	--	--	--				
Carico uniformemente distribuito ripiano / Uniformly distributed load shelves:	(kg/m <sup>2</sup> )	--	--	--	--	--	--				
Peso senza gruppo / weight without refrigeration unit:	(kg)	180	230	325	420	520	650				
Peso mobile con gruppo / Cabinet weight with refrigeration unit:	(kg)	216	260	355	450	--	--				
Diametro scarico acqua / Water drain diameter Φ:	(mm)	40	40	40	40	40	40				
Gas refrigerante con gruppo / Refrigerant gas cabinet with group:		R290									
Diametro tubi gas (remoto) / Gas pipes diameter (remote) Φ:	(mm)	6 - 12	6 - 12	6 - 12	6 - 12	6 - 12	6 - 12				
Tensione elettrica / Power supply:		230V / 50Hz / 1P+N +T									
Controllo / Control:		Wow Touch Control									
Morsetteria / Terminal Block		solo per versione remota / only remote version									
controllo remoto wifi / wifi remote control:	optional	Nucleus									
Classe climatica / Climatic class (ISO23953-2):	3 (25°C / 60%UR)	M1	M1	M1	M1	M1	M1				
Classe di Efficienza Energetica / Energy Efficiency Class:		E	F	F	F	--	--				
Consumo annuo / Annual Energy Consumption :	(kWh/a)	1762	2208	2715	3916	--	--				
Gas refrigerante per mobili remoti / Refrigerant gas for remote cabinet:		R452A, R407F/R407A/R407C, R448/R449, R134, CO2									
Potenza frigorifera / Refrigeration power Ø 24 -deft * (Tevap -10°C):	(W)	420	540	680	830	972	1098				
Classe Efficienza Energetica / Energy Efficiency Class (remote):		F	F	F	F	F	F				
Consumo annuo / Annual Energy Consumption :	remote version (kWh/a)	237	276	399	477	600	679				

TECHNICAL DATA:		ENIXE EN550 S-CONCEPT						REV	0	del	22/01/2024
Lunghezza dell'elemento / Cabinet length:	(mm)	937	1250	1875	2500	3125	3750				
Superficie espositiva / Display surface:	(m <sup>2</sup> )	0,84	1,13	1,69	2,25	2,81	3,38				
Carico uniformemente distribuito piano esposizione / Uniformly distributed load display surface:	(kg/m <sup>2</sup> )	105	105	105	105	105	105				
Carico uniformemente distribuito mensole in vetro / Uniformly distributed load glass shelves:	(kg/m <sup>2</sup> )	--	--	--	--	--	--				
Carico uniformemente distribuito ripiano / Uniformly distributed load shelves:	(kg/m <sup>2</sup> )	--	--	--	--	--	--				
Peso senza gruppo / weight without refrigeration unit:	(kg)	200	250	350	440	550	680				
Peso mobile con gruppo / Cabinet weight with refrigeration unit:	(kg)	--	--	--	--	--	--				
Diametro scarico acqua / Water drain diameter Φ:	(mm)	40	40	40	40	40	40				
Gas refrigerante con gruppo / Refrigerant gas cabinet with group:		--									
Diametro tubi gas (remoto) / Gas pipes diameter (remote) Φ:	(mm)	6 - 12	6 - 12	6 - 12	6 - 12	6 - 12	6 - 12				
Tensione elettrica / Power supply:		230V / 50Hz / 1P+N +T									
Controllo / Control:		Wow Touch Control									
Morsetteria / Terminal Block		solo per versione remota / only remote version									
controllo remoto wifi / wifi remote control:	optional	Nucleus									
Classe climatica / Climatic class (ISO23953-2):	3 (25°C / 60%UR)	M2	M2	M2	M2	M2	M2				
Classe di Efficienza Energetica / Energy Efficiency Class:		--	--	--	--	--	--				
Consumo annuo / Annual Energy Consumption :	(kWh/a)	--	--	--	--	--	--				
Gas refrigerante per mobili remoti / Refrigerant gas for remote cabinet:		R452A, R407F/R407A/R407C, R448/R449, R134, CO2									
Potenza frigorifera / Refrigeration power Ø 24 -deft * (Tevap -10°C):	(W)	342	450	550	675	792	918				
Classe Efficienza Energetica / Energy Efficiency Class (remote):		E	F	F	F	F	F				
Consumo annuo / Annual Energy Consumption :	remote version (kWh/a)	280	319	486	564	731	810				

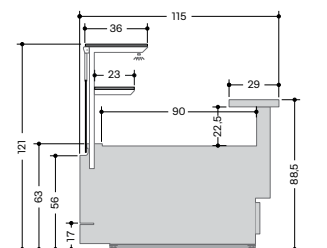
L : Lunghezza senza spalle - Length without endwall ; (std) : Standard; (opt) : Optional ; (-) Non disponibile - not available

\* Ai fini del dimensionamento dell'impianto frigorifero, per installazioni fino a 3 mobili, aumentare la potenza del 30%

\* For the purposes of sizing the refrigeration system, for installations of up to 3 pieces of refrigerated cabinets, increase the power by 30%



EN 300



EN 310

## TECHNICAL DATA:

## ENIXE EN300

REV 0 del 22/01/2024

	(mm)	937	1250	1875	2500	3125	3750
Lunghezza dell'elemento / Cabinet length:	(mm)	937	1250	1875	2500	3125	3750
Superficie espositiva / Display surface:	(m <sup>2</sup> )	--	1,56	2,34	--	--	4,69
Carico uniformemente distribuito piano esposizione / Uniformly distributed load display surface:	(kg/m <sup>2</sup> )	--	105	105	--	--	105
Carico uniformemente distribuito mensole in vetro / Uniformly distributed load glass shelves:	(kg/m <sup>2</sup> )	--	--	--	--	--	--
Carico uniformemente distribuito ripiano / Uniformly distributed load shelves:	(kg/m <sup>2</sup> )	--	--	--	--	--	--
Peso senza gruppo / weight without refrigeration unit:	(kg)	--	250	350	--	--	690
Peso mobile con gruppo / Cabinet weight with refrigeration unit:	(kg)	--	280	380	--	--	740
Diametro scarico acqua / Water drain diameter Φ:	(mm)	--	40	40	--	--	40
Gas refrigerante con gruppo / Refrigerant gas cabinet with group:					R290		
Diametro tubi gas (remoto) / Gas pipes diameter (remote) Φ:	(mm)	--	6 - 12	6 - 12	--	--	6 - 12
Tensione elettrica / Power supply:					230V / 50Hz / 1P+N+T		
Controllo / Control:					Wow Touch Control		
Morsetteria / Terminal Block					solo per versione remota / only remote version		
controllo remoto wifi / wifi remote control:		optional			Nucleus		
Classe climatica / Climatic class (ISO23953-2):		3 (25°C / 60%UR)	--	H1	H1	--	H1
Classe di Efficienza Energetica / Energy Efficiency Class:		--	F	F	--	--	F
Consumo annuo / Annual Energy Consumption :	(kWh/a)	--	1963	2599	--	--	4136
Gas refrigerante per mobili remoti / Refrigerant gas for remote cabinet:					R452A, R407F/R407A/R407C, R448/R449, R134, CO2		
Potenza frigorifera / Refrigeration power Ø 24 -deft * (Tevap -10°C):	(W)	--	414	495	--	--	837
Classe Efficienza Energetica / Energy Efficiency Class (remote):		--	F	F	--	--	F
Consumo annuo / Annual Energy Consumption :	remote version (kWh/a)	--	363	574	--	--	942

## TECHNICAL DATA:

## ENIXE EN310

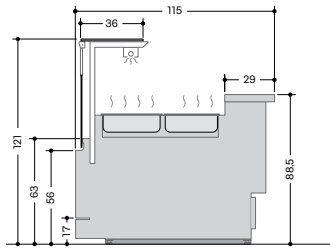
REV 0 del 22/01/2024

	(mm)	937	1250	1875	2500	3125	3750
Lunghezza dell'elemento / Cabinet length:	(mm)	937	1250	1875	2500	3125	3750
Superficie espositiva / Display surface:	(m <sup>2</sup> )	--	1,41	2,12	--	--	4,24
Carico uniformemente distribuito piano esposizione / Uniformly distributed load display surface:	(kg/m <sup>2</sup> )	--	105	105	--	--	105
Carico uniformemente distribuito mensole in vetro / Uniformly distributed load glass shelves:	(kg/m <sup>2</sup> )	--	--	--	--	--	--
Carico uniformemente distribuito ripiano / Uniformly distributed load shelves:	(kg/m <sup>2</sup> )	--	--	--	--	--	--
Peso senza gruppo / weight without refrigeration unit:	(kg)	--	150	250	--	--	540
Peso mobile con gruppo / Cabinet weight with refrigeration unit:	(kg)	--	--	--	--	--	--
Diametro scarico acqua / Water drain diameter Φ:	(mm)	--	--	--	--	--	--
Gas refrigerante con gruppo / Refrigerant gas cabinet with group:					--		
Diametro tubi gas (remoto) / Gas pipes diameter (remote) Φ:	(mm)	--	--	--	--	--	--
Tensione elettrica / Power supply:					--		
Controllo / Control:					--		
Morsetteria / Terminal Block					--		
controllo remoto wifi / wifi remote control:		optional			--		
Classe climatica / Climatic class (ISO23953-2):		3 (25°C / 60%UR)	--	--	--	--	--
Classe di Efficienza Energetica / Energy Efficiency Class:		--	--	--	--	--	--
Consumo annuo / Annual Energy Consumption :	(kWh/a)	--	--	--	--	--	--
Gas refrigerante per mobili remoti / Refrigerant gas for remote cabinet:					--		
Potenza frigorifera Ø 24 -deft * / Refrigeration capacity Ø 24 -deft *:	(W)	--	--	--	--	--	--
Classe Efficienza Energetica / Energy Efficiency Class (remote):		--	--	--	--	--	--
Consumo annuo / Annual Energy Consumption :	remote version (kWh/a)	--	--	--	--	--	--

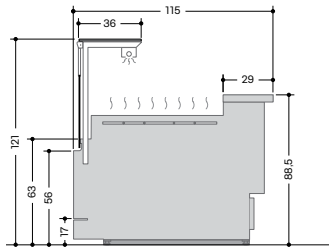
L : Lunghezza senza spalle - Length without endwall ; (std) : Standard; (opt): Optional ; (-) Non disponibile - not available

\* Ai fini del dimensionamento dell'impianto frigorifero, per installazioni fino a 3 mobili, aumentare la potenza del 30%

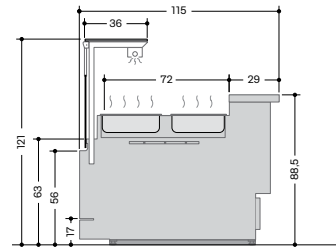
\* For the purposes of sizing the refrigeration system, for installations of up to 3 pieces of refrigerated cabinets, increase the power by 30%



EN 400



EN 410



EN 450 H-COMBI

TECHNICAL DATA:

ENIXE EN400

REV 0 del 17/10/2023

Lunghezza dell'elemento / Cabinet length:	(mm)	--	1250	1875	2500	--	--
Altezza / Height:	(mm)	--	1210	1210	1210	--	--
Larghezza / Length:	(mm)	--	1150	1150	1150	--	--
Piano lavoro in acciaio inox 304 / 304 stainless-steel work surface:	(mm)	--	290	290	290	--	--
Piano di appoggio superiore fisso in vetro / Fixed glass top surface:	(mm)	--	360	360	360	--	--
Peso mobile / Cabinet weight:	(kg)	--	260	355	450	--	--
Vetri apribili (quantità) / Opening Glasses (quantity):		--	1	2	2	--	--
Tensione elettrica / Power supply:					400V / 50Hz / 3P+N +T		
Tensione elettrica su richiesta / Power supply on request:					208V / 60Hz / 3P+N +T		
Controllo / Control:					Easy Touch Control		
controllo remoto wifi / wifi remote control:	optional			--			
Potenza elettrica mobile / Electric power cabinet:	(W)	--	3400	5500	6800	--	--
Consumo orario / Hour Energy consumption:	(Wh)	--	2040	3300	4080	--	--
Consumo annuo / Annual Energy Consumption :	(kWh/a)	--	8935	14454	17870	--	--

TECHNICAL DATA:

ENIXE EN410

REV 0 del 17/10/2023

Lunghezza dell'elemento / Cabinet length:	(mm)	--	1250	1875	2500	--	--
Altezza / Height:	(mm)	--	1210	1210	1210	--	--
Larghezza / Length:	(mm)	--	1150	1150	1150	--	--
Piano lavoro in acciaio inox 304 / 304 stainless-steel work surface:	(mm)	--	290	290	290	--	--
Piano di appoggio superiore fisso in vetro / Fixed glass top surface:	(mm)	--	360	360	360	--	--
Peso mobile / Cabinet weight:	(kg)	--	250	340	440	--	--
Vetri apribili (quantità) / Opening Glasses (quantity):		--	1	2	2	--	--
Tensione elettrica / Power supply:					400V / 50Hz / 3P+N +T		
Tensione elettrica su richiesta / Power supply on request:					208V / 60Hz / 3P+N +T		
Controllo / Control:					Easy Touch Control		
controllo remoto wifi / wifi remote control:	optional			--			
Potenza elettrica mobile / Electric power cabinet:	(W)	--	2500	4000	5000	--	--
Consumo orario / Hour Energy consumption:	(Wh)	--	1500	2400	3000	--	--
Consumo annuo / Annual Energy Consumption :	(kWh/a)	--	6570	10512	13140	--	--

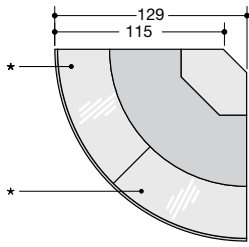
TECHNICAL DATA:

ENIXE EN450 - HCOMBI

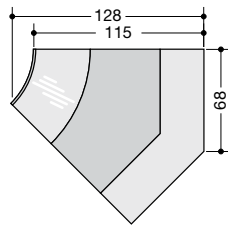
REV 0 del 17/10/2023

Lunghezza dell'elemento / Cabinet length:	(mm)	--	1250	1875	2500	--	--
Altezza / Height:	(mm)	--	1210	1210	1210	--	--
Larghezza / Length:	(mm)	--	1150	1150	1150	--	--
Piano lavoro in acciaio inox 304 / 304 stainless-steel work surface:	(mm)	--	290	290	290	--	--
Piano di appoggio superiore fisso in vetro / Fixed glass top surface:	(mm)	--	360	360	360	--	--
Peso mobile / Cabinet weight:	(kg)	--	165	200	250	--	--
Vetri apribili (quantità) / Opening Glasses (quantity):		--	1	2	2	--	--
Tensione elettrica / Power supply:					400V / 50Hz / 3P+N +T		
Tensione elettrica su richiesta / Power supply on request:					208V / 60Hz / 3P+N +T		
Controllo / Control:					Easy Touch Control		
controllo remoto wifi / wifi remote control:	optional			--			
Potenza elettrica mobile / Electric power cabinet:	(W)	--	4840	7660	9680	--	--
Consumo orario / Hour Energy consumption:	(Wh)	--	2904	4596	5808	--	--
Consumo annuo / Annual Energy Consumption:	(kWh/a)	--	12720	20130	25439	--	--

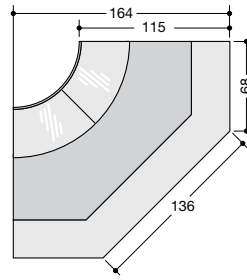
L : Lunghezza senza spalle - Length without endwall ; (std) : Standard; (opt): Optional ; (-) Non disponibile - not available



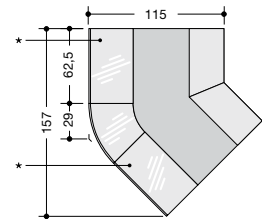
AA 90°



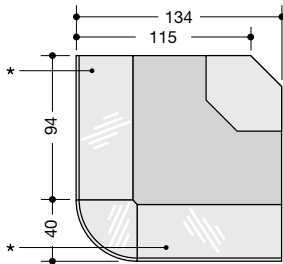
AC45°



AC90°



AA 45° S



AA 90° S

## TECHNICAL DATA:

## ENIXE EN200 C

REV 0 del 05/02/2024

	(mm)	AA90	AC45	AC90	AA45S	AA90S	--	--	
Lunghezza dell'elemento / Cabinet length:	(mm)	AA90	AC45	AC90	AA45S	AA90S	--	--	
Superficie espositiva / Display surface:	(m <sup>2</sup> )	1,12	0,65	1,30	1,22	1,51	--	--	
Carico uniformemente distribuito piano esposizione / Uniformly distributed load display surface:	(kg/m <sup>2</sup> )	105	105	105	105	105	--	--	
Carico uniformemente distribuito mensole in vetro / Uniformly distributed load glass shelves:	(kg/m <sup>2</sup> )	--	--	--	--	--	--	--	
Carico uniformemente distribuito ripiano / Uniformly distributed load shelves:	(kg/m <sup>2</sup> )	--	--	--	--	--	--	--	
Peso senza gruppo / weight without refrigeration unit:	(kg)	160	105	190	170	210	--	--	
Peso mobile con gruppo / Cabinet weight with refrigeration unit:	(kg)	180	120	220	190	230	--	--	
Diametro scarico acqua / Water drain diameter Φ:	(mm)	40	40	40	40	40	--	--	
Gas refrigerante con gruppo / Refrigerant gas cabinet with group:		R290							
Diametro tubi gas (remoto) / Gas pipes diameter (remote) Φ:	(mm)	6 - 12	6 - 12	6 - 12	6 - 12	6 - 12	--	--	
Tensione elettrica / Power supply:		230V / 50Hz / 1P+N+T							
Controllo / Control:		Wow Touch Control							
Morsetteria / Terminal Block		solo per versione remota / only remote version							
controllo remoto wifi / wifi remote control:	optional	Nucleus							
Classe climatica / Climatic class (ISO23953-2):	3 (25°C / 60%UR)	M2	M2	M2	M2	M2	--	--	
Classe di Efficienza Energetica / Energy Efficiency Class:		--	--	--	--	--	--	--	
Consumo annuo / Annual Energy Consumption :	(kWh/a)	3668	2873	4293	3373	4210	--	--	
Gas refrigerante per mobili remoti / Refrigerant for remote cabinet:		R452A, R407F/R407A/R407C, R448/R449, R134, CO2							
Potenza frigorifera / Refrigeration power Ø 24 -deft * (Tevap -10°C):	(W)	400	310	500	460	600	--	--	
Classe Efficienza Energetica / Energy Efficiency Class (remote):		--	--	--	--	--	--	--	
Consumo annuo / Annual Energy Consumption :	remote version (kWh/a)	1338	999	1491	1688	2014	--	--	

L : Lunghezza senza spalle - Length without endwall ; (std) : Standard; (opt): Optional ; (-) Non disponibile - not available

\* Ai fini del dimensionamento dell'impianto frigorifero, per installazioni fino a 3 mobili, aumentare la potenza del 30%

\* For the purposes of sizing the refrigeration system, for installations of up to 3 pieces of refrigerated cabinets, increase the power by 30%

\* Le informazioni relative alla classe energetica (secondo le normative Ecodesign 2019/2024 ed Energy Labelling 2019/2018) qui riportate sono riferite a modelli standard e precise configurazioni ed allestimenti del prodotto. La brochure si basa sulle informazioni disponibili al momento della sua pubblicazione. Ogni configurazione diversa da quella ivi rappresentata potrebbe comportare un cambiamento sensibile delle informazioni relative alla classe energetica. Per maggiori informazioni vi invitiamo a consultare il Registro Europeo dei Prodotti per l'Etichettatura Energetica EPREL oppure rivolgerci al nostro servizio criocare@criocabin.com.

\* **EN** The energy class information (according to the Ecodesign 2019/2024 and the Energy Labelling 2019/2018 standards) given here refers to standard models and precise product configurations and fittings. The brochure is based on the information available at the time of its publication. Any configuration other than that depicted therein may result in a significant change in the energy class information. For further information, please consult the European Product Registry for Energy Labelling (EPREL) or contact our service criocare@criocabin.com.