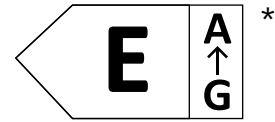


ESPRIT

ESPRIT ES200 / 210 / 300 / 310 / 340 / 350 /
400 / 410 / 450 / 600



CRIOCABIN
TASTE PRESENTATION



CARATTERISTICHE:

1. Zona esposizione in acciaio inox o RAL 9005
2. Illuminazione LED 4000°K
3. Vetro apribile a compasso (escluso ES 340/350)
4. Interno del mobile in lamiera plastificata / verniciata RAL9010
5. Refrigerazione ventilata con evaporatore trattato in cataforesi anticorrosione
6. Mensola non refrigerata
7. Sbrinamento ventilato con arresto del compressore
8. Ventilazione frontale antiappannante
9. Piano di lavoro in acciaio inox antigraffio
10. Canalizzabile

OPTIONAL:

- NUCLEUS - Supplemento per controllo remoto via Wi-Fi
- Illuminazione mensola
- Illuminazione a CRIOLED® o a LED rosato
- Porta bilancia in acciaio inox
- Porta coltelli
- Kit ruote (4 ruote per banco)
- Imballo in gabbia di legno
- Sbrinamento elettrico

FEATURES:

1. Display area in stainless steel or RAL 9005
2. LED 4000°K lighting
3. Bottom-hung glass (excluding ES 340/350)
4. Unit interior in laminated/RAL9010 painted sheet metal
5. Ventilated refrigeration with evaporator treated with anti-corrosion cataphoresis
6. Non-refrigerated shelf
7. Ventilated defrosting with compressor block
8. Anti-fogging frontal ventilation
9. Scratch-resistant stainless steel worktop
10. Multiplexable

OPTIONAL:

- NUCLEUS - Extra charge for remote control via WiFi
- Lighting on middle shelf
- CRIOLED® or pink LED lighting
- Stainless steel scale holder
- Knife holder
- Wheel kit (4 wheels per counter)
- Wooden Crate packing
- Electric defrosting

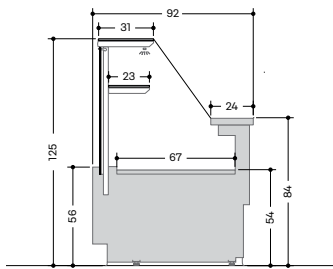
PRODUCT CATEGORIES:



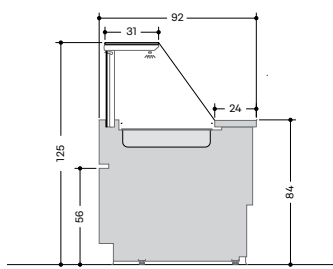
CERTIFICATIONS:



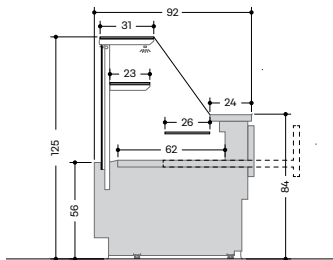
Se desiderate ricevere le specifiche delle versioni certificate del modello di Vostro interesse, Vi preghiamo di inviare una richiesta a sales@criocabin.com
Should you need to know which versions for each model of your interest are certified, kindly do send a mail to sales@criocabin.com



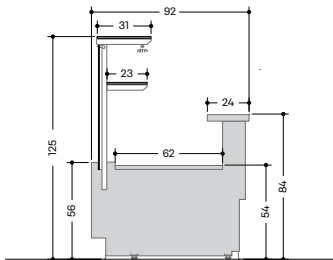
ES 200



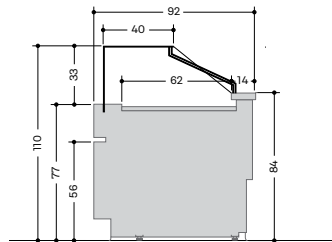
ES 210



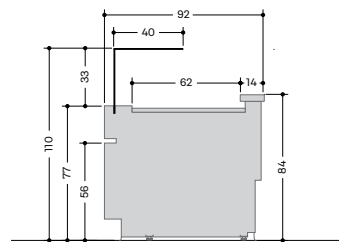
ES 300



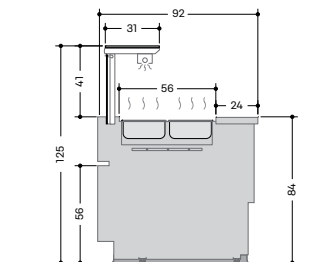
ES 310



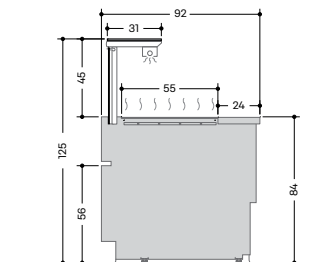
ES 340



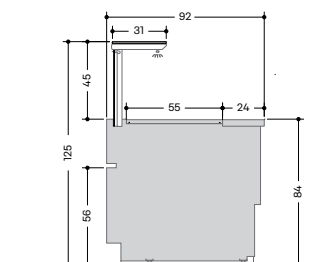
ES 350



ES 400/ ES 450 H-COMBI



ES 410



ES 600

TECHNICAL DATA:		ESPRIT ES200					REV 1	del 25/01/2024
Lunghezza dell'elemento / Cabinet length:	(mm)	937	1250	1875	2188	2812	--	
Superficie espositiva / Display surface:	(m ²)	0,84	1,13	1,69	1,97	2,53	--	
Carico uniformemente distribuito piano esposizione / Uniformly distributed load display surface:	(kg/m ²)	105	105	105	105	105	--	
Carico uniformemente distribuito mensole in vetro / Uniformly distributed load glass shelves:	(kg/m ²)	30	30	30	30	30	--	
Carico uniformemente distribuito ripiano / Uniformly distributed load shelves:	(kg/m ²)	--	--	--	--	--	--	
Peso senza gruppo / weight without refrigeration unit:	(kg)	180	230	325	420	520	--	
Peso mobile con gruppo / Cabinet weight with refrigeration unit:	(kg)	216	260	355	450	570	--	
Diametro scarico acqua / Water drain diameter Φ:	(mm)	40	40	40	40	40	--	
Gas refrigerante con gruppo / Refrigerant gas cabinet with group:		R290						
Diametro tubi gas (remoto) / Gas pipes diameter (remote) Φ:	(mm)	6 - 12	6 - 12	6 - 12	6 - 12	6 - 12	--	
Tensione elettrica / Power supply:		230V / 50Hz / 1P+N +T; solo con 2 compressori 380V / 50Hz./ 3P+N+T						
Controllo / Control:		Easy Touch Control						
Morsetti / Terminal Block		solo per versione remota / only remote version						
controllo remoto wifi / wifi remote control:	optional	Nucleus						
Classe climatica / Climatic class (ISO23953-2):	3 (25°C / 60%UR)	M2	M2	M2	M2	M2	--	
Classe di Efficienza Energetica / Energy Efficiency Class:		F	F	F	F	F	--	
Consumo annuo / Annual Energy Consumption :	(kWh/a)	1689	2037	2493	2933	3397	--	
Gas refrigerante per mobili remoti / Refrigerant gas for remote cabinet:		R452A, R407F/R407A/R407C, R448/R449, R134, CO2						
Potenza frigorifera / Refrigeration power Ø 24 -def* (Tevap -10°C):	(W)	334	431	519	572	704	--	
Classe Efficienza Energetica / Energy Efficiency Class (remote):		E	F	F	F	F	--	
Consumo annuo / Annual Energy Consumption : remote version	(kWh/a)	237	276	399	477	600	--	

L : Lunghezza senza spalle - Lenght without endwall ; (std) : Standard; (opt): Optional ; (-) Non disponibile - not available

* Ai fini del dimensionamento dell'impianto frigorifero, per installazioni fino a 3 mobili, aumentare la potenza del 30%

* For the purposes of sizing the refrigeration system, for installations of up to 3 pieces of refrigerated cabinets, increase the power by 30%

TECHNICAL DATA:		ESPRIT ES210					REV 1	del 25/01/2024
Lunghezza dell'elemento / Cabinet length:	(mm)	937	1250	1875	2188	2812	--	
Superficie espositiva / Display surface:	(m ²)	0,47	0,63	0,95	1,11	1,42	--	
Carico uniformemente distribuito piano esposizione / Uniformly distributed load display surface:	(kg/m ²)	105	105	105	105	105	--	
Carico uniformemente distribuito mensole in vetro / Uniformly distributed load glass shelves:	(kg/m ²)	--	--	--	--	--	--	
Carico uniformemente distribuito ripiano / Uniformly distributed load shelves:	(kg/m ²)	--	--	--	--	--	--	
Peso senza gruppo / weight without refrigeration unit:	(kg)	180	230	325	420	520	--	
Peso mobile con gruppo / Cabinet weight with refrigeration unit:	(kg)	216	260	355	450	570	--	
Diametro scarico acqua / Water drain diameter Φ:	(mm)	40	40	40	40	40	--	
Gas refrigerante con gruppo / Refrigerant gas cabinet with group:		R290						
Diametro tubi gas (remoto) / Gas pipes diameter (remote) Φ:	(mm)	6 - 12	6 - 12	6 - 12	6 - 12	6 - 12	--	
Tensione elettrica / Power supply:		230V / 50Hz / 1P+N +T; solo con 2 compressori 380V / 50Hz./ 3P+N+T						
Controllo / Control:		Easy Touch Control						
Morsetti / Terminal Block		solo per versione remota / only remote version						
controllo remoto wifi / wifi remote control:	optional	Nucleus						
Classe climatica / Climatic class (ISO23953-2):	3 (25°C / 60%UR)	M2	M2	M2	M2	M2	--	
Classe di Efficienza Energetica / Energy Efficiency Class:		--	--	--	--	--	--	
Consumo annuo / Annual Energy Consumption :	(kWh/a)	1689	2037	2493	2933	3397	--	
Gas refrigerante per mobili remoti / Refrigerant gas for remote cabinet:		R452A, R407F/R407A/R407C, R448/R449, R134, CO2						
Potenza frigorifera / Refrigeration power Ø 24 -def* (Tevap -10°C):	(W)	334	431	519	572	704	--	
Classe Efficienza Energetica / Energy Efficiency Class (remote):		--	--	--	--	--	--	
Consumo annuo / Annual Energy Consumption : remote version	(kWh/a)	237	276	399	477	600	--	

L : Lunghezza senza spalle - Lenght without endwall ; (std) : Standard; (opt): Optional ; (-) Non disponibile - not available

* Ai fini del dimensionamento dell'impianto frigorifero, per installazioni fino a 3 mobili, aumentare la potenza del 30%

* For the purposes of sizing the refrigeration system, for installations of up to 3 pieces of refrigerated cabinets, increase the power by 30%

TECHNICAL DATA:		ESPRIT ES300					REV 1	del 25/01/2024
Lunghezza dell'elemento / Cabinet length:	(mm)	937	1250	1875	2188	2812	--	
Superficie espositiva / Display surface:	(m ²)	0,80	1,06	1,59	1,86	2,39	--	
Carico uniformemente distribuito piano esposizione / Uniformly distributed load display surface:	(kg/m ²)	105	105	105	105	105	--	
Carico uniformemente distribuito mensole in vetro / Uniformly distributed load glass shelves:	(kg/m ²)	30	30	30	30	30	--	
Carico uniformemente distribuito ripiano / Uniformly distributed load shelves:	(kg/m ²)	--	--	--	--	--	--	
Peso senza gruppo / weight without refrigeration unit:	(kg)	185	235	335	430	525	--	
Peso mobile con gruppo / Cabinet weight with refrigeration unit:	(kg)	220	265	365	460	585	--	
Diametro scarico acqua / Water drain diameter Φ:	(mm)	40	40	40	40	40	--	
Gas refrigerante con gruppo / Refrigerant gas cabinet with group:		R290						
Diametro tubi gas (remoto) / Gas pipes diameter (remote) Φ:	(mm)	6 - 12	6 - 12	6 - 12	6 - 12	6 - 12	--	
Tensione elettrica / Power supply:		230V / 50Hz / 1P+N +T; solo con 2 compressori 380V / 50Hz./ 3P+N+T						
Controllo / Control:		Easy Touch Control						
Morsettiera / Terminal Block		solo per versione remota / only remote version						
controllo remoto wifi / wifi remote control:	optional	Nucleus						
Classe climatica / Climatic class (ISO23953-2):	3 (25°C / 60%UR)	M2	M2	M2	M2	M2	--	
Classe di Efficienza Energetica / Energy Efficiency Class:		F	F	F	F	F	--	
Consumo annuo / Annual Energy Consumption :	(kWh/a)	1644	1980	2419	2835	3284	--	
Gas refrigerante per mobili remoti / Refrigerant gas for remote cabinet:		R452A, R407F/R407A/R407C, R448/R449, R134, CO2						
Potenza frigorifera / Refrigeration power Ø 24 -def * (Tevap -10°C):	(W)	334	431	519	572	704	--	
Classe Efficienza Energetica / Energy Efficiency Class (remote):		E	F	F	F	F	--	
Consumo annuo / Annual Energy Consumption :	remote version (kWh/a)	237	276	399	477	600	--	

L : Lunghezza senza spalle - Lenght without endwall ; (std) : Standard; (opt): Optional ; (-) Non disponibile - not available

* Ai fini del dimensionamento dell'impianto frigorifero, per installazioni fino a 3 mobili, aumentare la potenza del 30%

* For the purposes of sizing the refrigeration system, for installations of up to 3 pieces of refrigerated cabinets, increase the power by 30%

TECHNICAL DATA:		ESPRIT ES310					REV 1	del 25/01/2024
Lunghezza dell'elemento / Cabinet length:	(mm)	937	1250	1875	2188	2812	--	
Superficie espositiva / Display surface:	(m ²)	0,58	0,78	1,16	1,36	1,74	--	
Carico uniformemente distribuito piano esposizione / Uniformly distributed load display surface:	(kg/m ²)	105	105	105	105	105	--	
Carico uniformemente distribuito mensole in vetro / Uniformly distributed load glass shelves:	(kg/m ²)	30	30	30	30	30	--	
Carico uniformemente distribuito ripiano / Uniformly distributed load shelves:	(kg/m ²)	--	--	--	--	--	--	
Peso senza gruppo / weight without refrigeration unit:	(kg)	170	220	320	410	500	--	
Peso mobile con gruppo / Cabinet weight with refrigeration unit:	(kg)	--	--	--	--	--	--	
Diametro scarico acqua / Water drain diameter Φ:	(mm)	--	--	--	--	--	--	
Gas refrigerante con gruppo / Refrigerant gas cabinet with group:		--						
Diametro tubi gas (remoto) / Gas pipes diameter (remote) Φ:	(mm)	--	--	--	--	--	--	
Tensione elettrica / Power supply:		230V / 50Hz / 1P+N +T						
Controllo / Control:		Non presente / Not available						
Morsettiera / Terminal Block		--						
controllo remoto wifi / wifi remote control:	optional	--						
Classe climatica / Climatic class (ISO23953-2):	3 (25°C / 60%UR)	--	--	--	--	--	--	
Classe di Efficienza Energetica / Energy Efficiency Class:		--	--	--	--	--	--	
Consumo annuo / Annual Energy Consumption :	(kWh/a)	--	--	--	--	--	--	
Gas refrigerante per mobili remoti / Refrigerant gas for remote cabinet:		--						
Potenza frigorifera / Refrigeration power Ø 24 -def * (Tevap -10°C):	(W)	--	--	--	--	--	--	
Classe Efficienza Energetica / Energy Efficiency Class (remote):		--	--	--	--	--	--	
Consumo annuo / Annual Energy Consumption :	remote version (kWh/a)	--	--	--	--	--	--	

L : Lunghezza senza spalle - Lenght without endwall ; (std) : Standard; (opt): Optional ; (-) Non disponibile - not available

* Ai fini del dimensionamento dell'impianto frigorifero, per installazioni fino a 3 mobili, aumentare la potenza del 30%

* For the purposes of sizing the refrigeration system, for installations of up to 3 pieces of refrigerated cabinets, increase the power by 30%

TECHNICAL DATA:		ESPRIT ES340					REV 1	del 25/01/2024
Lunghezza dell'elemento / Cabinet length:	(mm)	937	1250	1875	2188	2812	--	
Superficie espositiva / Display surface:	(m ²)	0,61	0,81	1,22	1,42	1,83	--	
Carico uniformemente distribuito piano esposizione / Uniformly distributed load display surface:	(kg/m ²)	105	105	105	105	105	--	
Carico uniformemente distribuito mensole in vetro / Uniformly distributed load glass shelves:	(kg/m ²)	--	--	--	--	--	--	
Carico uniformemente distribuito ripiano / Uniformly distributed load shelves:	(kg/m ²)	--	--	--	--	--	--	
Peso senza gruppo / weight without refrigeration unit:	(kg)	180	230	325	420	520	--	
Peso mobile con gruppo / Cabinet weight with refrigeration unit:	(kg)	216	260	355	450	570	--	
Diametro scarico acqua / Water drain diameter Φ:	(mm)	40	40	40	40	40	--	
Gas refrigerante con gruppo / Refrigerant gas cabinet with group:		R290						
Diametro tubi gas (remoto) / Gas pipes diameter (remote) Φ:	(mm)	6 - 12	6 - 12	6 - 12	6 - 12	6 - 12	--	
Tensione elettrica / Power supply:		230V / 50Hz / 1P+N +T; solo con 2 compressori 380V / 50Hz./ 3P+N+T						
Controllo / Control:		Easy Touch Control						
Morsetti / Terminal Block		solo per versione remota / only remote version						
controllo remoto wifi / wifi remote control:	optional	Nucleus						
Classe climatica / Climatic class (ISO23953-2):	3 (25°C / 60%UR)	--	--	--	--	--	--	
Classe di Efficienza Energetica / Energy Efficiency Class:		--	--	--	--	--	--	
Consumo annuo / Annual Energy Consumption :	(kWh/a)	1600	1897	2406	2671	3148	--	
Gas refrigerante per mobili remoti / Refrigerant gas for remote cabinet:		--						
Potenza frigorifera / Refrigeration power Ø 24 -def * (Tevap -10°C):	(W)	--	--	--	--	--	--	
Classe Efficienza Energetica / Energy Efficiency Class (remote):		--	--	--	--	--	--	
Consumo annuo / Annual Energy Consumption :	remote version (kWh/a)	--	--	--	--	--	--	

L : Lunghezza senza spalle - Lenght without endwall ; (std) : Standard; (opt): Optional ; (-) Non disponibile - not available

* Ai fini del dimensionamento dell'impianto frigorifero, per installazioni fino a 3 mobili, aumentare la potenza del 30%

* For the purposes of sizing the refrigeration system, for installations of up to 3 pieces of refrigerated cabinets, increase the power by 30%

TECHNICAL DATA:		ESPRIT ES350					REV 0	del 25/01/2024
Lunghezza dell'elemento / Cabinet length:	(mm)	937	1250	1875	2188	2812	--	
Superficie espositiva / Display surface:	(m ²)	0,61	0,81	1,22	1,42	1,83	--	
Carico uniformemente distribuito piano esposizione / Uniformly distributed load display surface:	(kg/m ²)	105	105	105	105	105	--	
Carico uniformemente distribuito mensole in vetro / Uniformly distributed load glass shelves:	(kg/m ²)	--	--	--	--	--	--	
Carico uniformemente distribuito ripiano / Uniformly distributed load shelves:	(kg/m ²)	--	--	--	--	--	--	
Peso senza gruppo / weight without refrigeration unit:	(kg)	180	230	325	420	520	--	
Peso mobile con gruppo / Cabinet weight with refrigeration unit:	(kg)	216	260	355	450	570	--	
Diametro scarico acqua / Water drain diameter Φ:	(mm)	40	40	40	40	40	--	
Gas refrigerante con gruppo / Refrigerant gas cabinet with group:		R290						
Diametro tubi gas (remoto) / Gas pipes diameter (remote) Φ:	(mm)	6 - 12	6 - 12	6 - 12	6 - 12	6 - 12	--	
Tensione elettrica / Power supply:		230V / 50Hz / 1P+N +T; solo con 2 compressori 380V / 50Hz./ 3P+N+T						
Controllo / Control:		Easy Touch Control						
Morsetti / Terminal Block		solo per versione remota / only remote version						
controllo remoto wifi / wifi remote control:	optional	Nucleus						
Classe climatica / Climatic class (ISO23953-2):	3 (25°C / 60%UR)	M2	M2	M2	M2	M2	--	
Classe di Efficienza Energetica / Energy Efficiency Class:		F	F	F	F	F	--	
Consumo annuo / Annual Energy Consumption :	(kWh/a)	1687	2020	2504	2795	3232	--	
Gas refrigerante per mobili remoti / Refrigerant gas for remote cabinet:		R452A, R407F/R407A/R407C, R448/R449, R134, CO2						
Potenza frigorifera / Refrigeration power Ø 24 -def * (Tevap -10°C):	(W)	341	440	520	570	660	--	
Classe Efficienza Energetica / Energy Efficiency Class (remote):		F	F	F	F	F	--	
Consumo annuo / Annual Energy Consumption :	remote version (kWh/a)	237	276	399	477	600	--	

L : Lunghezza senza spalle - Lenght without endwall ; (std) : Standard; (opt): Optional ; (-) Non disponibile - not available

* Ai fini del dimensionamento dell'impianto frigorifero, per installazioni fino a 3 mobili, aumentare la potenza del 30%

* For the purposes of sizing the refrigeration system, for installations of up to 3 pieces of refrigerated cabinets, increase the power by 30%

TECHNICAL DATA:		ESPRIT ES400		REV	0	del	15/01/2024
Lunghezza dell'elemento / Cabinet length:	(mm)	--	1250	1875	--	--	--
Altezza / Height:	(mm)	--	1250	1250	--	--	--
Larghezza / Lenght:	(mm)	--	920	920	--	--	--
Piano lavoro in acciaio inox 304 / 304 stainless-steel work surface:	(mm)	--	240	240	--	--	--
Piano di appoggio superiore fisso in vetro / Fixed glass top surface:	(mm)	--	310	310	--	--	--
Peso mobile / Cabinet weight:	(kg)	--	220	310	--	--	--
Vetri apribili (quantità) / Opening Glasses (quantity):		--	1	2	--	--	--
Tensione elettrica / Power supply:					400V / 50Hz / 3P+N +T		
Tensione elettrica su richiesta / Power supply on request:					208V / 60Hz / 3P+N +T		
Controllo / Control:					Easy Touch Control		
controllo remoto wifi / wifi remote control:		optional			--		
Potenza elettrica mobile / Electric power cabinet:	(W)	--	2640	3960	--	--	--
Consumo orario / Hour Energy consumption:	(Wh)	--	1584	10407	--	--	--
Consumo annuo / Annual Energy Consumption:	(kWh/a)	--	6938	10407	--	--	--

L : Lunghezza senza spalle - Lenght without endwall ; (std) : Standard; (opt): Optional ; (-) Non disponibile - not available

TECHNICAL DATA:		ESPRIT ES410		REV	0	del	15/01/2024
Lunghezza dell'elemento / Cabinet length:	(mm)	--	1250	1875	--	--	--
Altezza / Height:	(mm)	--	1250	1250	--	--	--
Larghezza / Lenght:	(mm)	--	920	920	--	--	--
Piano lavoro in acciaio inox 304 / 304 stainless-steel work surface:	(mm)	--	240	240	--	--	--
Piano di appoggio superiore fisso in vetro / Fixed glass top surface:	(mm)	--	310	310	--	--	--
Peso mobile / Cabinet weight:	(kg)	--	220	310	--	--	--
Vetri apribili (quantità) / Opening Glasses (quantity):		--	1	2	--	--	--
Tensione elettrica / Power supply:					400V / 50Hz / 3P+N +T		
Tensione elettrica su richiesta / Power supply on request:					208V / 60Hz / 3P+N +T		
Controllo / Control:					Easy Touch Control		
controllo remoto wifi / wifi remote control:		optional			--		
Potenza elettrica mobile / Electric power cabinet:	(W)	--	3040	4560	--	--	--
Consumo orario / Hour Energy consumption:	(Wh)	--	1824	2736	--	--	--
Consumo annuo / Annual Energy Consumption:	(kWh/a)	--	7989	11984	--	--	--

L : Lunghezza senza spalle - Lenght without endwall ; (std) : Standard; (opt): Optional ; (-) Non disponibile - not available

TECHNICAL DATA:		ESPRIT ES450 H Combi		REV	0	del	15/01/2024
Lunghezza dell'elemento / Cabinet length:	(mm)	--	1250	1875	--	--	--
Altezza / Height:	(mm)	--	1250	1250	--	--	--
Larghezza / Lenght:	(mm)	--	920	920	--	--	--
Piano lavoro in acciaio inox 304 / 304 stainless-steel work surface:	(mm)	--	240	240	--	--	--
Piano di appoggio superiore fisso in vetro / Fixed glass top surface:	(mm)	--	310	310	--	--	--
Peso mobile / Cabinet weight:	(kg)	--	220	310	--	--	--
Vetri apribili (quantità) / Opening Glasses (quantity):		--	1	2	--	--	--
Tensione elettrica / Power supply:					400V / 50Hz / 3P+N +T		
Tensione elettrica su richiesta / Power supply on request:					208V / 60Hz / 3P+N +T		
Controllo / Control:					Easy Touch Control		
controllo remoto wifi / wifi remote control:		optional			--		
Potenza elettrica mobile / Electric power cabinet:	(W)	--	4840	6860	--	--	--
Consumo orario / Hour Energy consumption:	(Wh)	--	2904	4116	--	--	--
Consumo annuo / Annual Energy Consumption:	(kWh/a)	--	12720	18028	--	--	--

L : Lunghezza senza spalle - Lenght without endwall ; (std) : Standard; (opt): Optional ; (-) Non disponibile - not available

* Le informazioni relative alla classe energetica (secondo le normative Ecodesign 2019/2024 ed Energy Labelling 2019/2018) qui riportate sono riferite a modelli standard e precise configurazioni ed allestimenti del prodotto. La brochure si basa sulle informazioni disponibili al momento della sua pubblicazione. Ogni configurazione diversa da quella ivi rappresentata potrebbe comportare un cambiamento sensibile delle informazioni relative alla classe energetica. Per maggiori informazioni vi invitiamo a consultare il Registro Europeo dei Prodotti per l'Etichettatura Energetica EPREL oppure rivolgerci al nostro servizio criocare@criocabin.com.

* EN The energy class information (according to the Ecodesign 2019/2024 and the Energy Labelling 2019/2018 standards) given here refers to standard models and precise product configurations and fittings. The brochure is based on the information available at the time of its publication. Any configuration other than that depicted therein may result in a significant change in the energy class information. For further information, please consult the European Product Registry for Energy Labelling (EPREL) or contact our service criocare@criocabin.com.