

# EVODUE

EVODUE 300 | 310 | 450 | 500 | 550 | 560 | 600



CRIOCABIN  
TASTE PRESENTATION



## CARATTERISTICHE:

1. Zona esposizione e interno del mobile in acciaio inox
2. WOW Touch Control
3. Illuminazione CRIOLED®
4. Vetro anteriore apribile verso l'alto
5. Piano d'appoggio superiore in vetro
6. Schienale posteriore in lamiera plastificata grigia
7. Refrigerazione ventilata con evaporatore trattato in cataforesi anticorrosione
8. Ventilazione frontale anti-appannate
9. Piano di lavoro in acciaio inox antigraffio
10. Canalizzabile

## OPTIONAL:

- NUCLEUS - Supplemento per controllo remoto via Wi-Fi
- Illuminazione frontale CRIOLED® o LED 4000° K
- Tubo batticarrello in acciaio inox
- Appoggio borse a due tubi acciaio inox
- Imballo in gabbia di legno
- Tenda notte manuale (solo sezione lineare ed escluso Rondell, 250, 450)
- Chiusura posteriore in plexiglass (escluso Rondell, 250, 450)
- Porta coltelli
- Porta rotolo carta
- Portabilancia in acciaio inox (60x43)

## PRODUCT CATEGORIES:



## CERTIFICATIONS:



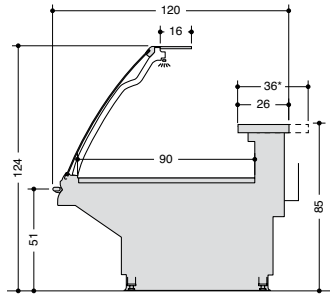
Se desiderate ricevere le specifiche delle versioni certificate del modello di Vostro interesse, Vi preghiamo di inviare una richiesta a [sales@criocabin.com](mailto:sales@criocabin.com)  
Should you need to know which versions for each model of your interest are certified, kindly do send a mail to [sales@criocabin.com](mailto:sales@criocabin.com)

## FEATURES:

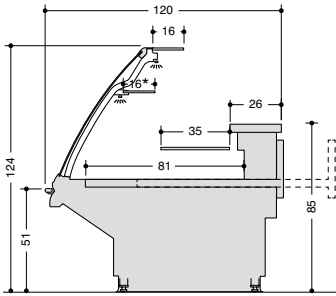
1. Stainless steel display area and unit interior
2. WOW Touch Control
3. CRIOLED® lighting
4. Lift-up front glass
5. Glass top shelf
6. Back panel in grey laminated sheet metal
7. Ventilated refrigeration with evaporator treated with anti-corrosion cataphoresis
8. Anti-fogging frontal ventilation
9. Scratch-resistant stainless steel worktop
10. Multiplexable

## OPTIONAL:

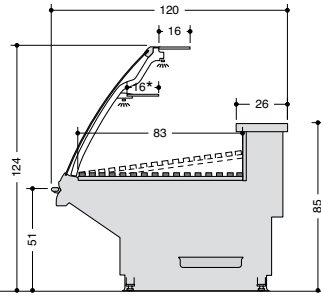
- NUCLEUS - Extra charge for remote control via WiFi
- Front CRIOLED® or LED 4000° K lighting
- Stainless steel bumper pipe
- Stainless steel tube bag rest
- Wooden Crate packing
- Night curtain-manual type (for linear section only and excluding Rondell, 250, 450)
- Rear plexiglass closure (excluding Rondell, 250, 450)
- Knife holder
- Paper roll holder
- Support for scales in stainless steel (60x43)



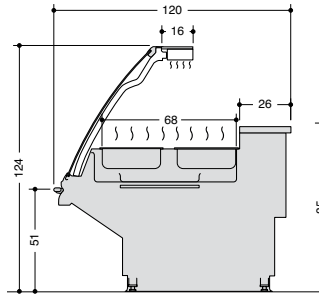
EVODUE D



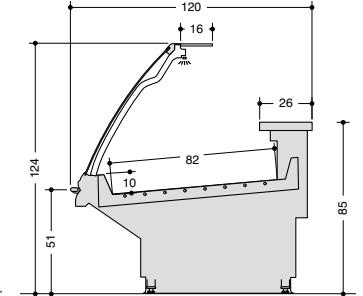
EVODUE 300 PASTRY



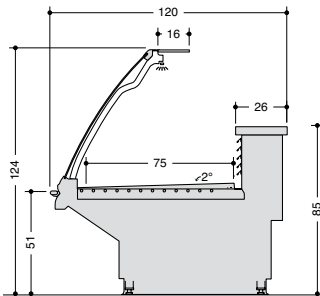
EVODUE 310 BREAD



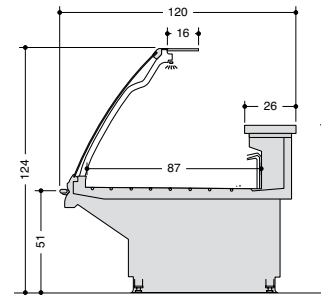
EVODUE 450 H-COMBI



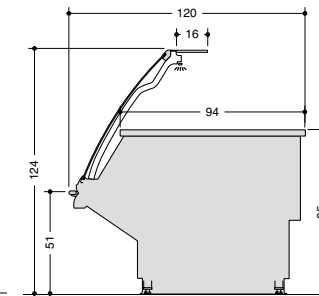
EVODUE 500 FISH



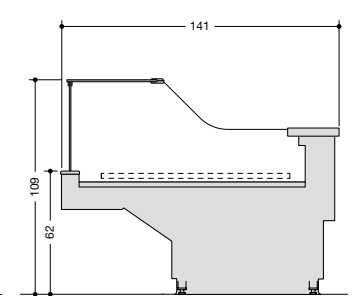
EVODUE 550 S-CONCEPT



EVODUE 560 G-CONCEPT



EVODUE 600 PIZZA



EVODUE RONDELL

\* Le informazioni relative alla classe energetica (secondo le normative Ecodesign 2019/2024 ed Energy Labelling 2019/2018) qui riportate sono riferite a modelli standard e precise configurazioni ed allestimenti del prodotto. La brochure si basa sulle informazioni disponibili al momento della sua pubblicazione. Ogni configurazione diversa da quella ivi rappresentata potrebbe comportare un cambiamento sensibile delle informazioni relative alla classe energetica. Per maggiori informazioni vi invitiamo a consultare il Registro Europeo dei Prodotti per l'Etichettatura Energetica EPREL oppure rivolgerci al nostro servizio criocare@criocabin.com.

\* EN The energy class information (according to the Ecodesign 2019/2024 and the Energy Labelling 2019/2018 standards) given here refers to standard models and precise product configurations and fittings. The brochure is based on the information available at the time of its publication. Any configuration other than that depicted therein may result in a significant change in the energy class information. For further information, please consult the European Product Registry for Energy Labelling (EPREL) or contact our service criocare@criocabin.com.

TECHNICAL DATA:		EVODUE LINEARE							REV 01	del	23/04/2024
Lunghezza dell'elemento / Cabinet length:	(mm)	937	1250	1875	2500	3125	3750	4375	5000		
Superficie espositiva / Display surface:	(m <sup>2</sup> )	0,84	1,13	1,69	2,25	2,81	3,38	3,94	4,50		
Carico uniformemente distribuito piano esposizione / Uniformly distributed load display surface:	(kg/m <sup>2</sup> )	105	105	105	105	105	105	105	105		
Carico uniformemente distribuito mensole in vetro / Uniformly distributed load glass shelves:	(kg/m <sup>2</sup> )	--	--	--	--	--	--	--	--		
Carico uniformemente distribuito ripiano / Uniformly distributed load shelves:	(kg/m <sup>2</sup> )	--	--	--	--	--	--	--	--		
Peso senza gruppo / weight without refrigeration unit:	(kg)	200	250	350	450	560	690	800	900		
Peso mobile con gruppo / Cabinet weight with refrigeration unit:	(kg)	--	--	--	--	--	--	--	--		
Diametro scarico acqua / Water drain diameter Φ:	(mm)	40	40	40	40	40	40	40	40		
Gas refrigerante con gruppo / Refrigerant gas cabinet with group:		R290									
Diametro tubi gas (remoto) / Gas pipes diameter (remote) Φ:	(mm)	6 - 12	6 - 12	6 - 12	6 - 12	6 - 12	6 - 12	6 - 12	6 - 12		
Tensione elettrica / Power supply:		230V / 50Hz / 1P+N +T									
Controllo / Control:		Wow Touch Control									
Morsettiere / Terminal Block		solo per versione remota / only remote version									
controllo remoto wifi / wifi remote control:	optional	Nucleus									
Classe climatica / Climatic class (ISO23953-2):	3 (25°C / 60%UR)	M1	M1	M1	M1	M1	M1	M1	M1		
Classe di Efficienza Energetica / Energy Efficiency Class:		--	--	--	--	--	--	--	--		
Consumo annuo / Annual Energy Consumption :	(kWh/a)	--	--	--	--	--	--	--	--		
Gas refrigerante per mobili remoti / Refrigerant gas for remote cabinet:		R452A, R407F/R407A/R407C, R448/R449, R134, CO2									
Potenza frigorifera / Refrigeration power Ø 24 -def* (Tevap -10°C):	(W)	415	550	660	790	930	1070	1200	1350		
Classe Efficienza Energetica / Energy Efficiency Class (remote):		F	F	F	F	F	F	F	F		
Consumo annuo / Annual Energy Consumption :	remote version (kWh/a)	315	354	556	634	836	915	1116	1194		

L : Lunghezza senza spalle - Lenght without endwall ; (std) : Standard; (opt): Optional ; (-) Non disponibile - not available

\* Ai fini del dimensionamento dell'impianto frigorifero, per installazioni fino a 3 mobili, aumentare la potenza del 30%

\* For the purposes of sizing the refrigeration system, for installations of up to 3 pieces of refrigerated cabinets, increase the power by 30%

TECHNICAL DATA:		EVODUE 300 Pasticceria							REV 01	del	22/04/2024
Lunghezza dell'elemento / Cabinet length:	(mm)	937	--	1875	2812	--	3750	--	--		
Superficie espositiva / Display surface:	(m <sup>2</sup> )	1,15	--	2,31	3,46	--	4,61	--	--		
Carico uniformemente distribuito piano esposizione / Uniformly distributed load display surface:	(kg/m <sup>2</sup> )	105	--	105	105	--	105	--	--		
Carico uniformemente distribuito mensole in vetro / Uniformly distributed load glass shelves:	(kg/m <sup>2</sup> )	--	--	--	--	--	--	--	--		
Carico uniformemente distribuito ripiano / Uniformly distributed load shelves:	(kg/m <sup>2</sup> )	--	--	--	--	--	--	--	--		
Peso senza gruppo / weight without refrigeration unit:	(kg)	195	--	355	510	--	700	--	--		
Peso mobile con gruppo / Cabinet weight with refrigeration unit:	(kg)	--	--	--	--	--	--	--	--		
Diametro scarico acqua / Water drain diameter Φ:	(mm)	40	--	40	40	--	40	--	--		
Gas refrigerante con gruppo / Refrigerant gas cabinet with group:		--									
Diametro tubi gas (remoto) / Gas pipes diameter (remote) Φ:	(mm)	6 - 12	--	6 - 12	6 - 12	--	6 - 12	--	--		
Tensione elettrica / Power supply:		230V / 50Hz / 1P+N +T									
Controllo / Control:		Wow Touch Control									
Morsettiere / Terminal Block		solo per versione remota / only remote version									
controllo remoto wifi / wifi remote control:	optional	Nucleus									
Classe climatica / Climatic class (ISO23953-2):	3 (25°C / 60%UR)	H1	--	H1	H1	--	H1	--	--		
Classe di Efficienza Energetica / Energy Efficiency Class:		--	--	--	--	--	--	--	--		
Consumo annuo / Annual Energy Consumption :	(kWh/a)	--	--	--	--	--	--	--	--		
Gas refrigerante per mobili remoti / Refrigerant gas for remote cabinet:		R452A, R407F/R407A/R407C, R448/R449, R134, CO2									
Potenza frigorifera / Refrigeration power Ø 24 -def* (Tevap -10°C):	(W)	320	--	500	710	--	830	--	--		
Classe Efficienza Energetica / Energy Efficiency Class (remote):		F	--	F	F	--	F	--	--		
Consumo annuo / Annual Energy Consumption :	remote version (kWh/a)	315	--	556	634	--	915	--	--		

L : Lunghezza senza spalle - Lenght without endwall ; (std) : Standard; (opt): Optional ; (-) Non disponibile - not available

\* Ai fini del dimensionamento dell'impianto frigorifero, per installazioni fino a 3 mobili, aumentare la potenza del 30%

\* For the purposes of sizing the refrigeration system, for installations of up to 3 pieces of refrigerated cabinets, increase the power by 30%

TECHNICAL DATA:		EVODUE 450 - HCOMBI							REV 0	del	22/04/2024
Lunghezza dell'elemento / Cabinet length:	(mm)	625	937	1250	1562	1875	--	--	--		
Altezza / Height:	(mm)	1245	1245	1245	1245	1245	--	--	--		
Larghezza / Lenght:	(mm)	1200	1200	1200	1200	1200	--	--	--		
Piano lavoro in acciaio inox 304 / 304 stainless-steel work surface:	(mm)	260	260	260	260	260	--	--	--		
Piano di appoggio superiore fisso in vetro / Fixed glass top surface:	(mm)	190	190	190	190	190	--	--	--		
Peso mobile / Cabinet weight:	(kg)	120	175	210	265	315	--	--	--		
vetri apribili (quantità) / Opening Glasses (quantity):		1	1	2	2	2	--	--	--		
Tensione elettrica / Power supply:		400V / 50Hz / 3P+N +T									
Tensione elettrica su richiesta / Power supply on request:		208V / 60Hz / 3P+N +T									
Controllo / Control:		Easy Touch Control									
controllo remoto wifi / wifi remote control:	optional	--									
Potenza elettrica mobile / Electric power cabinet:	(W)	1881	3444	5470	5779	5053,2	--	--	--		
Consumo orario / Hour Energy consumption:	(Wh)	8239	2066	3282	3467	22133	--	--	--		
Consumo annuo / Annual Energy Consumption:	(kWh/a)	8239	9051	14375	15187	22133	--	--	--		

L : Lunghezza senza spalle - Lenght without endwall ; (std) : Standard; (opt): Optional ; (-) Non disponibile - not available

TECHNICAL DATA:		EVODUE 500 pesce						REV 01	del	22/04/2024
Lunghezza dell'elemento / Cabinet length:	(mm)	937	1250	1875	2500	3125	3750	4375	5000	
Superficie espositiva / Display surface:	(m <sup>2</sup> )	0,77	1,03	1,54	2,05	2,56	3,08	3,59	4,10	
Carico uniformemente distribuito piano esposizione / Uniformly distributed load display surface:	(kg/m <sup>2</sup> )	105	105	105	105	105	105	105	105	
Carico uniformemente distribuito mensole in vetro / Uniformly distributed load glass shelves:	(kg/m <sup>2</sup> )	--	--	--	--	--	--	--	--	
Carico uniformemente distribuito ripiano / Uniformly distributed load shelves:	(kg/m <sup>2</sup> )	--	--	--	--	--	--	--	--	
Peso senza gruppo / weight without refrigeration unit:	(kg)	210	295	385	510	610	700	810	910	
Peso mobile con gruppo / Cabinet weight with refrigeration unit:	(kg)	--	--	--	--	--	--	--	--	
Diametro scarico acqua / Water drain diameter Φ:	(mm)	40	40	40	40	40	40	40	40	
Gas refrigerante con gruppo / Refrigerant gas cabinet with group:					--					
Diametro tubi gas (remoto) / Gas pipes diameter (remote) Φ:	(mm)	6 - 12	6 - 12	6 - 12	6 - 12	6 - 12	6 - 12	6 - 12	6 - 12	
Tensione elettrica / Power supply:		230V / 50Hz / 1P+N +T								
Controllo / Control:		Wow Touch Control								
Morsetti / Terminal Block		solo per versione remota / only remote version								
controllo remoto wifi / wifi remote control:	optional	Nucleus								
Classe climatica / Climatic class (ISO23953-2):	3 (25°C / 60%UR)	ghiaccio	ghiaccio	ghiaccio	ghiaccio	ghiaccio	ghiaccio	ghiaccio	ghiaccio	
Classe di Efficienza Energetica / Energy Efficiency Class:		--	--	--	--	--	--	--	--	
Consumo annuo / Annual Energy Consumption :	(kWh/a)	--	--	--	--	--	--	--	--	
Gas refrigerante per mobili remoti / Refrigerant gas for remote cabinet:		R452A, R407F/R407A/R407C, R448/R449, R134, CO2								
Potenza frigorifera / Refrigeration power Ø 24 -def* (Tevap -10°C):	(W)	300	375	565	650	800	950	1100	1200	
Classe Efficienza Energetica / Energy Efficiency Class (remote):		--	--	--	--	--	--	--	--	
Consumo annuo / Annual Energy Consumption :	remote version (kWh/a)	280	319	486	564	731	810	976	1054	

L : Lunghezza senza spalle - Lenght without endwall ; (std) : Standard; (opt): Optional ; (-) Non disponibile - not available

\* Ai fini del dimensionamento dell'impianto frigorifero, per installazioni fino a 3 mobili, aumentare la potenza del 30%

\* For the purposes of sizing the refrigeration system, for installations of up to 3 pieces of refrigerated cabinets, increase the power by 30%

TECHNICAL DATA:		EVODUE 550 S-concept						REV 01	del	22/04/2024
Lunghezza dell'elemento / Cabinet length:	(mm)	937	1250	1875	2500	3125	3750	4375	5000	
Superficie espositiva / Display surface:	(m <sup>2</sup> )	0,73	0,97	1,45	1,94	2,42	2,91	3,39	3,88	
Carico uniformemente distribuito piano esposizione / Uniformly distributed load display surface:	(kg/m <sup>2</sup> )	105	105	105	105	105	105	105	105	
Carico uniformemente distribuito mensole in vetro / Uniformly distributed load glass shelves:	(kg/m <sup>2</sup> )	--	--	--	--	--	--	--	--	
Carico uniformemente distribuito ripiano / Uniformly distributed load shelves:	(kg/m <sup>2</sup> )	--	--	--	--	--	--	--	--	
Peso senza gruppo / weight without refrigeration unit:	(kg)	205	300	385	505	610	695	800	905	
Peso mobile con gruppo / Cabinet weight with refrigeration unit:	(kg)	--	--	--	--	--	--	--	--	
Diametro scarico acqua / Water drain diameter Φ:	(mm)	40	40	40	40	40	40	40	40	
Gas refrigerante con gruppo / Refrigerant gas cabinet with group:					--					
Diametro tubi gas (remoto) / Gas pipes diameter (remote) Φ:	(mm)	6 - 12	6 - 12	6 - 12	6 - 12	6 - 12	6 - 12	6 - 12	6 - 12	
Tensione elettrica / Power supply:		230V / 50Hz / 1P+N +T								
Controllo / Control:		Wow Touch Control								
Morsetti / Terminal Block		solo per versione remota / only remote version								
controllo remoto wifi / wifi remote control:	optional	Nucleus								
Classe climatica / Climatic class (ISO23953-2):	3 (25°C / 60%UR)	M2	M2	M2	M2	M2	M2	M2	M2	
Classe di Efficienza Energetica / Energy Efficiency Class:		--	--	--	--	--	--	--	--	
Consumo annuo / Annual Energy Consumption :	(kWh/a)	--	--	--	--	--	--	--	--	
Gas refrigerante per mobili remoti / Refrigerant gas for remote cabinet:		R452A, R407F/R407A/R407C, R448/R449, R134, CO2								
Potenza frigorifera / Refrigeration power Ø 24 -def* (Tevap -10°C):	(W)	380	500	611	710	880	1020	1150	1300	
Classe Efficienza Energetica / Energy Efficiency Class (remote):		F	F	F	F	F	F	F	F	
Consumo annuo / Annual Energy Consumption :	remote version (kWh/a)	193	232	311	389	468	548	626	704	

L : Lunghezza senza spalle - Lenght without endwall ; (std) : Standard; (opt): Optional ; (-) Non disponibile - not available

\* Ai fini del dimensionamento dell'impianto frigorifero, per installazioni fino a 3 mobili, aumentare la potenza del 30%

\* For the purposes of sizing the refrigeration system, for installations of up to 3 pieces of refrigerated cabinets, increase the power by 30%

TECHNICAL DATA:		EVODUE 560 G-concept						REV 01	del	22/04/2024
Lunghezza dell'elemento / Cabinet length:	(mm)	937	1250	1875	2500	3125	3750	4375	5000	
Superficie espositiva / Display surface:	(m <sup>2</sup> )	0,82	1,09	1,63	2,18	2,72	3,26	3,81	4,35	
Carico uniformemente distribuito piano esposizione / Uniformly distributed load display surface:	(kg/m <sup>2</sup> )	105	105	105	105	105	105	105	105	
Carico uniformemente distribuito mensole in vetro / Uniformly distributed load glass shelves:	(kg/m <sup>2</sup> )	--	--	--	--	--	--	--	--	
Carico uniformemente distribuito ripiano / Uniformly distributed load shelves:	(kg/m <sup>2</sup> )	--	--	--	--	--	--	--	--	
Peso senza gruppo / weight without refrigeration unit:	(kg)	200	285	375	480	575	680	775	880	
Peso mobile con gruppo / Cabinet weight with refrigeration unit:	(kg)	--	--	--	--	--	--	--	--	
Diametro scarico acqua / Water drain diameter Φ:	(mm)	40	40	40	40	40	40	40	40	
Gas refrigerante con gruppo / Refrigerant gas cabinet with group:					--					
Diametro tubi gas (remoto) / Gas pipes diameter (remote) Φ:	(mm)	6 - 12	6 - 12	6 - 12	6 - 12	6 - 12	6 - 12	6 - 12	6 - 12	
Tensione elettrica / Power supply:		230V / 50Hz / 1P+N +T								
Controllo / Control:		Wow Touch Control								
Morsetti / Terminal Block		solo per versione remota / only remote version								
controllo remoto wifi / wifi remote control:	optional	Nucleus								
Classe climatica / Climatic class (ISO23953-2):	3 (25°C / 60%UR)	M1	M1	M1	M1	M1	M1	M1	M1	
Classe di Efficienza Energetica / Energy Efficiency Class:		--	--	--	--	--	--	--	--	
Consumo annuo / Annual Energy Consumption :	(kWh/a)	--	--	--	--	--	--	--	--	
Gas refrigerante per mobili remoti / Refrigerant gas for remote cabinet:		R452A, R407F/R407A/R407C, R448/R449, R134, CO2								
Potenza frigorifera / Refrigeration power Ø 24 -def* (Tevap -10°C):	(W)	444	578	689	855	1000	1150	1300	1467	
Classe Efficienza Energetica / Energy Efficiency Class (remote):		--	--	--	--	--	--	--	--	
Consumo annuo / Annual Energy Consumption :	remote version (kWh/a)	1016	1055	1257	1335	1537	1616	1817	1895	

L : Lunghezza senza spalle - Lenght without endwall ; (std) : Standard; (opt): Optional ; (-) Non disponibile - not available

\* Ai fini del dimensionamento dell'impianto frigorifero, per installazioni fino a 3 mobili, aumentare la potenza del 30%

\* For the purposes of sizing the refrigeration system, for installations of up to 3 pieces of refrigerated cabinets, increase the power by 30%