

MAX



I cambiamenti rivoluzionari
sono sempre davanti a noi,
pronti per essere colti.

Eppure, per poterli vedere, talvolta è necessario
intraprendere un viaggio.

E cosa può guidarci, se non la voglia di conoscere il futuro?

Chi non vorrebbe, anche solo per un istante, spiare il futuro?
Scoprire ciò che verrà...

There are always revolutionary ideas right under our noses, ready to be acted on.

Yet, in order to see them, we sometimes need to set out on a journey.
And what guides us, if not the desire to experience the future?
Who wouldn't want to glimpse the future, even if just for a moment?
Find out what's to come...

How was
the future?



max.criocabin.com

Non è stato un viaggio come un altro.
È stata un'immersione in una nuova dimensione.
Volevamo conoscere. Volevamo capire.

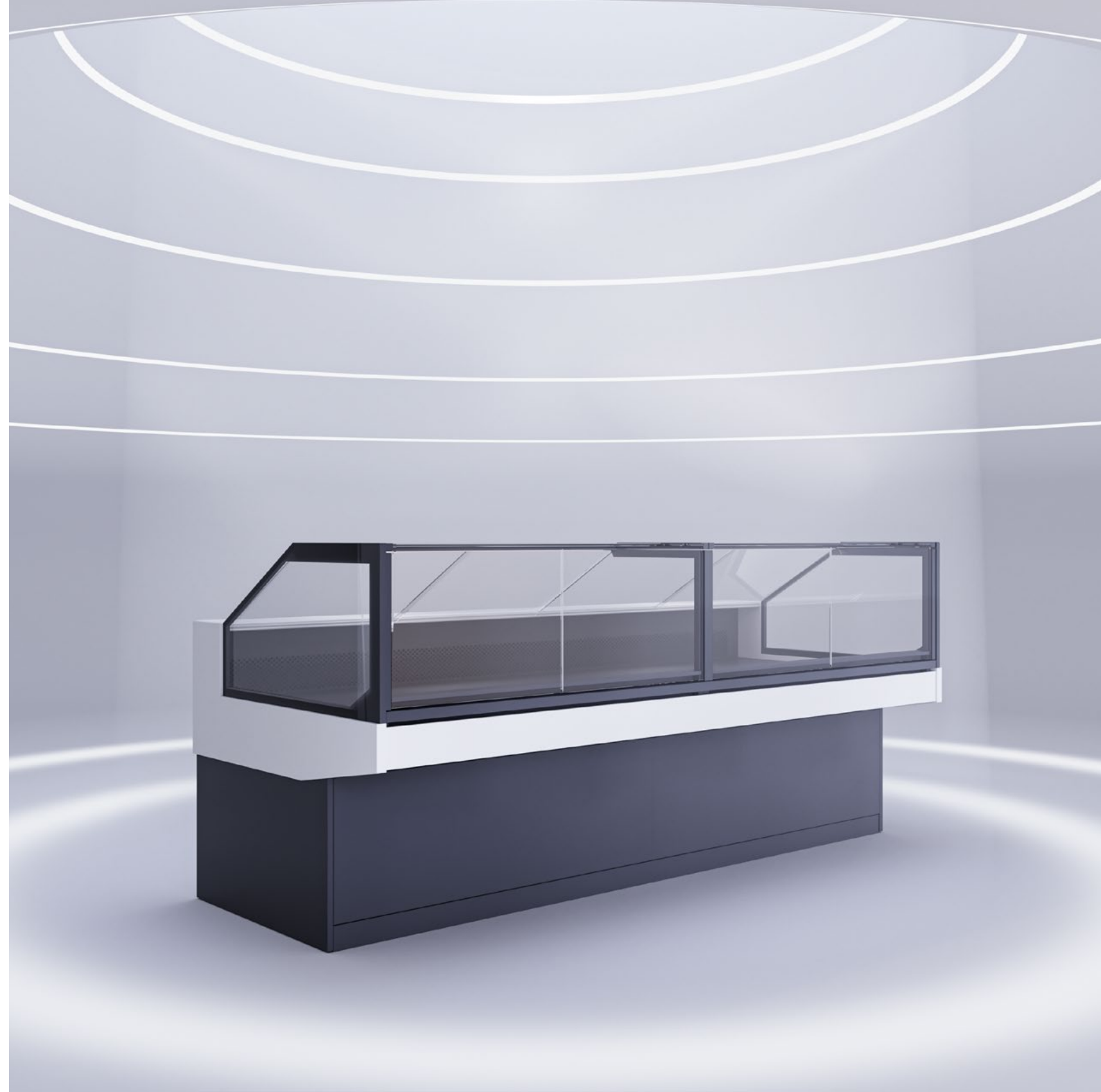
E siamo tornati con qualcosa di inaspettato.

Vi presentiamo **MAX**.
La visione di Criocabin,
il futuro della refrigerazione.

It wasn't a journey like any other.
It was immersion in a new dimension.
We wanted to know. We wanted to understand.

And we're back with something unexpected.

Introducing **MAX**.
Criocabin's vision: the future of refrigeration.



The MAX constellation

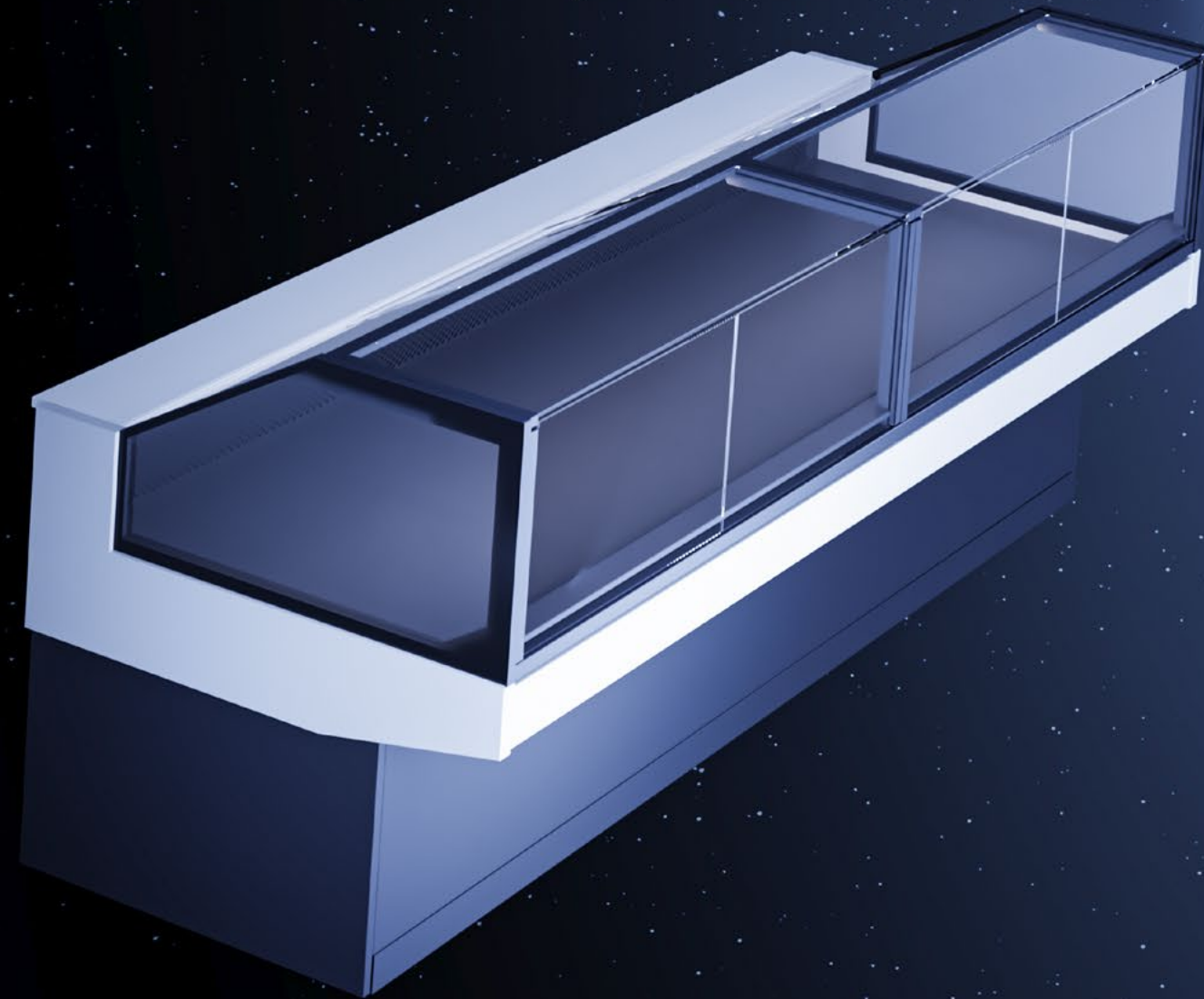
DISPLAY BOOSTER

LOGISTICS

VERSATILITY

DETAIL-ORIENTED

ERGONOMICS



DISPLAY BOOSTER

Un concept espositivo per accrescere la visibilità dei prodotti esposti avvicinandoli al cliente.
Il metodo Criocabin per aumentare il desiderio di acquisto.



ZONA ESPOSITIVA RIALZATA *regolabile in due altezze*
RAISED DISPLAY AREA *adjustable to two heights*

A display concept to boost the visibility of the products by bringing them closer to the customer.
The Criocabin method: increase the desire to purchase.

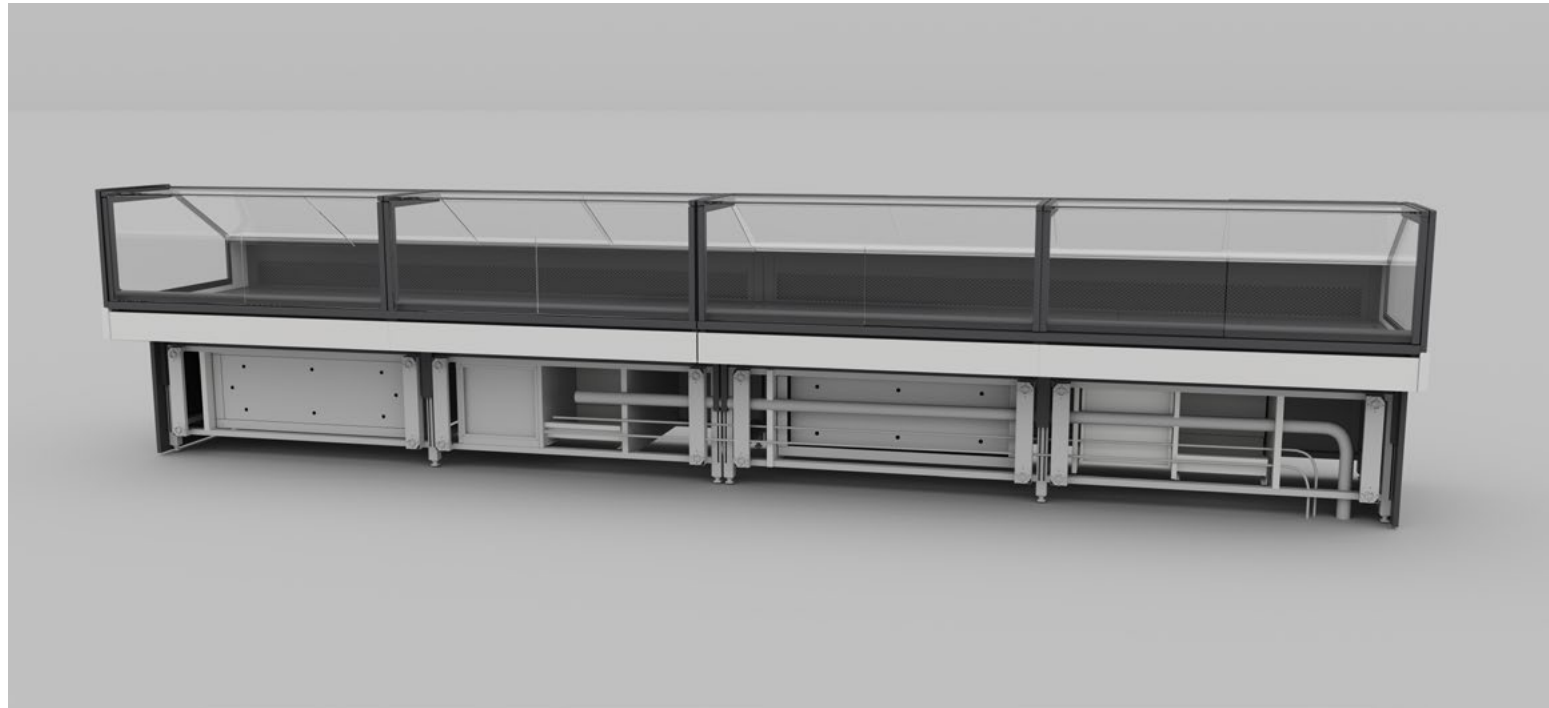
VERSATILITY



Una gamma completa e versatile per realizzare qualsiasi tipo di layout.

- Molteplici versioni.
- Innumerevoli personalizzazioni in termini di forme, finiture e materiali.
- Due sistemi di apertura vetrina.
- Telaio monoscocca per maggiore robustezza e facilità di canalizzazione.
- Zona lavoro lato operatore personalizzabile con grande flessibilità.

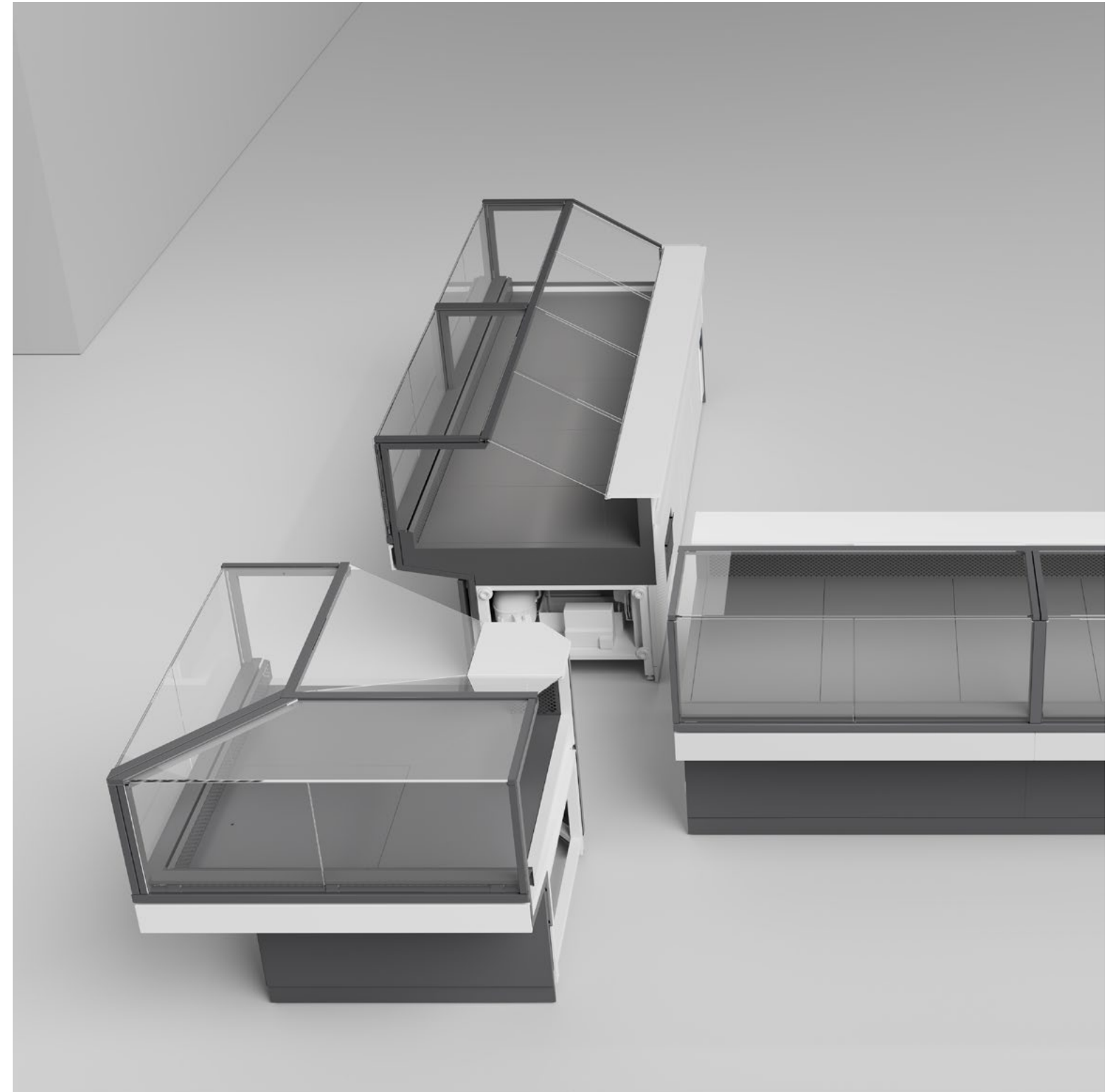
Numerosi sono gli accessori a disposizione per rendere facile ed ergonomico il lavoro del professionista.



A complete, versatile range to create any layout type.

- Multiple versions.
- Countless customization options in terms of shapes, finishes and materials.
- Two display case opening systems.

- Monocoque frame for greater sturdiness and ease of ducting.
 - Operator side work area customizable with great flexibility.
- There are numerous accessories available to make it the professional's work easy and ergonomic.

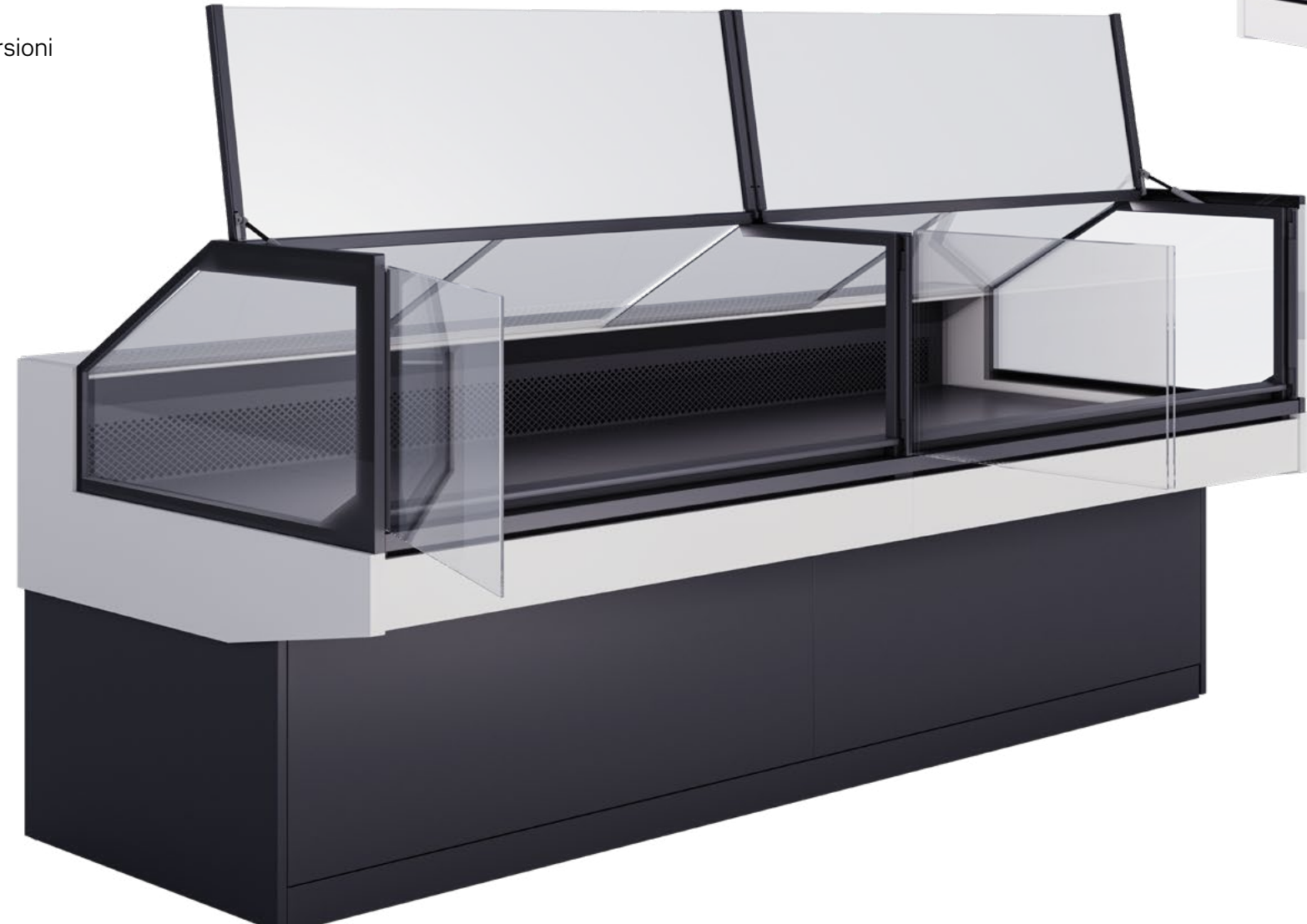


FOCUS ON ERGONOMICS

Lavorare non è mai stato così facile.

Un innovativo design, nato dallo studio dei movimenti di operatori e clienti.

- Il Display Booster, che avvicina l'esposizione al cliente, migliora anche l'ergonomia per l'operatore, garantendogli un più facile e comodo accesso in fase di allestimento e pulizia del banco.
- L'apertura combinata del vetro cappello e dei vetri frontali garantisce la totale accessibilità alla zona esposizione.
- Adattabile alle esigenze dell'operatore con due differenti versioni del sistema di apertura della vetrina (MB o MF).



Working has never been easier.

An innovative design which stems from studying operators' and customers' movements.

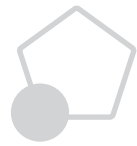
- The Display Booster, which brings the display closer to the customer, also improves the ergonomics for the operator, guaranteeing easier and more convenient access when setting up and cleaning the counter.
- The combined opening of the top glass and front glass ensures total accessibility to the display area.
- Adaptable to the needs of the operator with two different versions of the display case opening system (MB or MF).

MAX MF



MAX MB

DETAIL-ORIENTED



Più spazio, tante personalizzazioni.

- Diverse opzioni di configurazione per il lato operatore con la possibilità di inserire innumerevoli e utili accessori che facilitino il lavoro di tutti i giorni.
- Grazie al nuovo sistema estremamente facile e veloce di aggancio/sgancio delle decorazioni frontali e laterali, si può rinfrescare nel tempo il design del proprio punto vendita con velocità e poca spesa.
- Con il nuovo sistema di illuminazione "**CRIOLED AD HOC**" si può variare la tonalità colore a piacimento, per meglio adattarla alla tipologia di merce esposta.
- Personalizzabile con due diversi sistemi di apertura della vetrina (MB o MF).



More space, many customization options.

- Different configuration options for the operator side with the option to insert innumerable useful accessories that facilitate everyday work.
- Thanks to the new extremely easy and fast coupling/uncoupling system for the front and side decorations, the design of your point of sale can be refreshed over time, fast and for a low cost.
- With the new "**CRIOLED AD HOC**" lighting system you can vary the color tone at will, to better adapt it to the type of goods on display.
- Customizable with two different display case opening systems (MB or MF).



LOGISTICS AND SERVICE FEATURES



Una facilità senza precedenti.

Il banco è stato progettato per essere facilmente trasportato ed installato nei 5 continenti:

- Massimo sfruttamento dei volumi del container.
- Facile da trasportare e rapido da installare grazie all'innovativo concetto di vetrina abbassabile.
- Movimentazione, canalizzazione e installazione sono facilitate dal sistema costruttivo del banco monoscocca che permette la movimentazione con tutti i tipi di carrelli (automatici e manuali).
- L'ampio vano tecnico per le tubazioni gas e acqua, accessibile dal frontale del banco, semplifica collegamenti e manutenzioni.



Unprecedented convenience.

The counter has been designed to be easily transported and installed on 5 continents:

- Maximum use of container volumes;
- Easy to transport and quick to install thanks to the innovative lowerable display case concept.
- Handling, ducting and installation are facilitated by the construction system of the monocoque counter, which enables handling with all types of trolleys - automatic and manual.
- The large technical compartment for the gas and water pipes, accessible from the front of the counter, simplifies connections and maintenance.



All'origine di un concetto

Non abbiamo pensato solo alla refrigerazione, ma anche allo stile di lavoro, a migliorare l'esperienza di chi vende e di chi acquista.

Questo è lo scopo che il team R&D di Criocabin si è posto nello sviluppare la Family Line MAX, con la sua combinazione originale di forme, materiali e texture.

The origin of a concept

We thought not only about refrigeration, but also about the work style, to improve the experience of both buyers and sellers. This is the goal that the Criocabin R&D team set itself in developing the MAX Family Line, with its original combination of shapes, materials and textures.



MODULARITY

Retrobanco modulare e personalizzabile

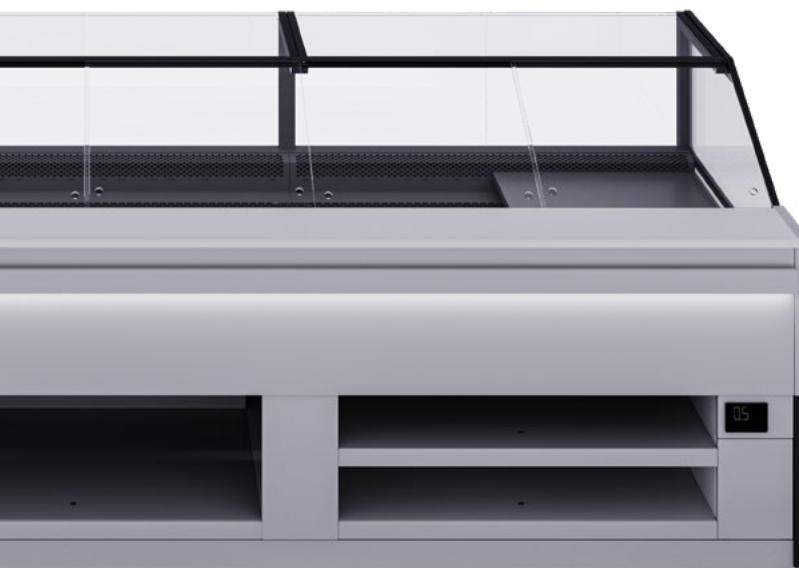
Si può scegliere tra diversi strumenti per ottimizzare il lavoro ed esprimere la propria abilità.

Ecco alcuni esempi di attrezzature inseribili nel retrobanco:

- porta carta, porta rotolo di carta, porta vaschette Gastronorm;
- celle refrigerate;
- forno a microonde, forno di riscaldamento pietanze;
- sistema di igienizzazione e sterilizzazione degli strumenti di lavoro;
- ripiani a giorno, cassettiere, cassetto porta-rifiuti;
- porta computer, vano coltelli, corsia elettrificata per prese elettriche;

Il retrobanco MAX facilita l'interazione tra operatore e cliente ponendo tutti gli strumenti di lavoro a portata di mano.

Lo spostamento dei tool nel retrobanco consente di mantenere il piano di lavoro libero dagli utensili, evidenziandone la pulizia e la lucentezza.



Modular and customizable back counter

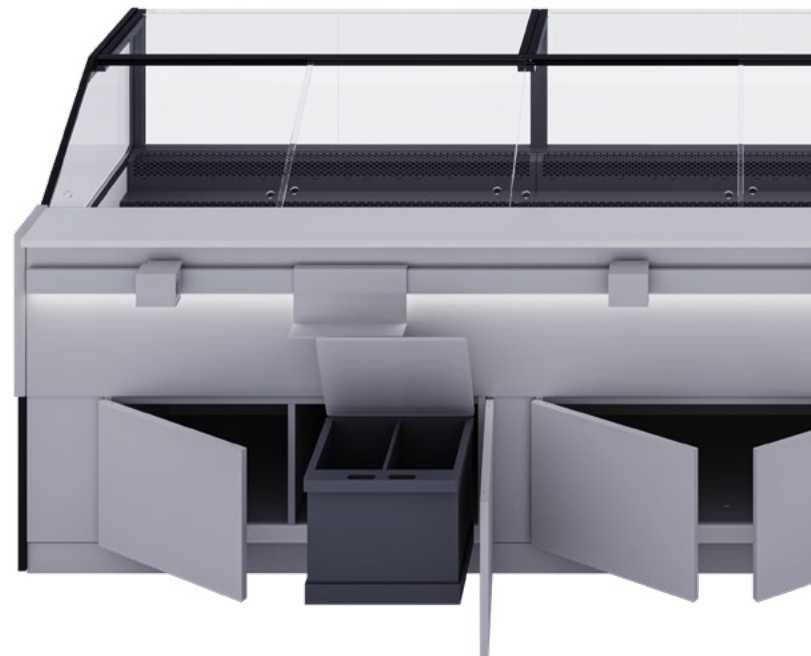
You can choose between different tools to optimize your work and express your skills.

Here are some examples of equipment that can be installed into the back counter:

- paper holder, paper roll holder, Gastronorm container holder;
- refrigerated cells;
- microwave oven, oven for heating dishes;
- sanitation and sterilization system for work tools;
- open shelves, drawers, waste drawer;
- computer holder, knife compartment, electrified lane for electrical outlets;

The MAX back counter facilitates interaction between operator and customer by placing all work tools within easy reach.

Moving the tools to the back of the counter allows you to keep the worktop clear of tools, highlighting their cleanliness and shine.



HYGIENE STANDARDS

Semplice da pulire

- Facile accesso a ogni parte del banco.
- Materiali facili e veloci da pulire, mandata aria removibile e lavabile in lavastoviglie.
- Vetri frontali apribili a battente e cappello a ribalta, per garantire la totale accessibilità nelle operazioni di pulizia.
- Disponibili lampade LED con emissione di raggi UV-C, allo scopo di abbattere la carica batterica presente nell'aria che circola all'interno del banco.

Simple to clean

- Easy access to every part of the counter.
- Quick and easy to clean materials, removable and dishwasher safe air grid.
- Swing-opening front windows and flap top to ensure total accessibility during cleaning operations.
- LED lamps available with UV-C ray emission to reduce the bacterial load present in the air circulating inside the counter.



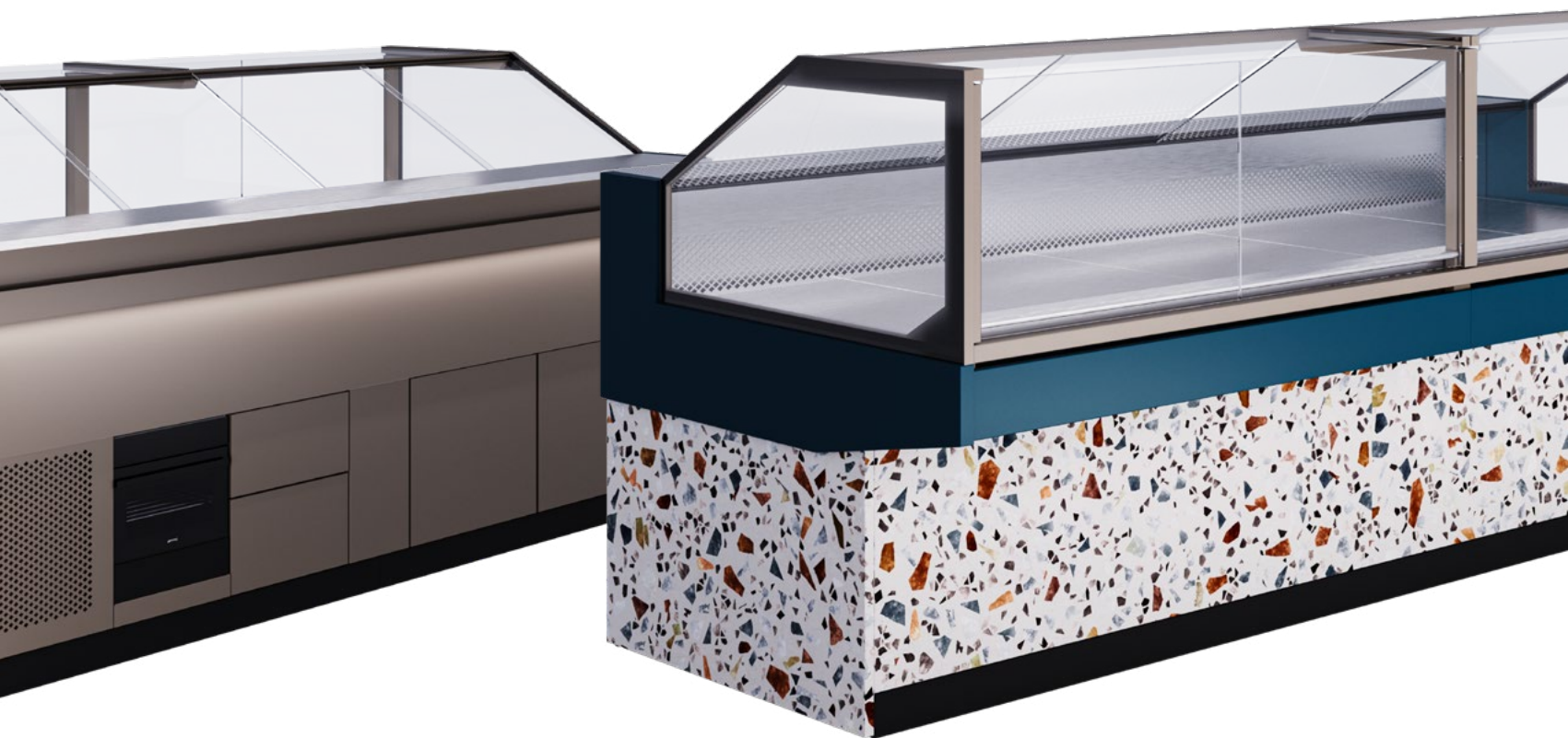
AESTHETICS

Design e customizzazione

- Si può scegliere tra due sistemi di apertura vetrina, entrambi personalizzabili in diversi colori.
- Frontali e pannelli laterali sono personalizzabili nei colori e nelle lavorazioni, e facilmente regolabili per una perfetta installazione.
- Il lato operatore è curato nel design e personalizzabile nelle finiture.
- La sovrastruttura è compatta e pulita grazie alle cerniere integrate e idrauliche a scomparsa.
- Il piano di lavoro è sottile e disponibile in diverse finiture.
- La chiusura in plexiglass scorrevole lato operatore si integra perfettamente dal punto di vista del design e dell'ergonomia.

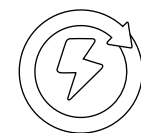
Design and customization

- You can choose between two display case opening systems, both customizable in different colors.
- The color and finish of front and side panels can be customized and easily adjusted for perfect installation.
- The operator side is carefully designed with customizable finishes.
- The superstructure is compact and clean thanks to the integrated and hydraulic concealed hinges.
- The worktop is slim and available in different finishes.
- The sliding plexiglass closure on the operator's side is perfectly integrated from a design and ergonomics viewpoint.



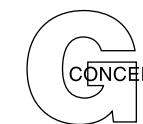
PERFORMANCE

Efficienza energetica migliorata / Improved energy efficiency



Le versioni plug-in, ovvero con gruppo frigorifero incorporato, adottano la tecnologia Inverter, la soluzione ideale per garantire risparmio energetico e bassa emissione sonora.

The plug-in versions, i.e. with a built-in refrigeration unit, adopt Inverter technology, the ideal solution to ensure energy savings and low-noise emissions.



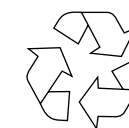
Disponibile nelle versioni: refrigerata ventilata, calda Bain-Marie, calda ventilata e con l'innovativo sistema G-Concept di Criocabin, a refrigerazione a Glicole semi-statica, ottimale per l'esposizione delle carni fresche.

Available in the versions: ventilated refrigerated, warm bain-marie, heated ventilated and with the innovative Criocabin G-Concept system, with semi-static glycol refrigeration (optimal for displaying fresh meat).



La scelta di fornire le chiusure in plexiglass scorrevoli lato operatore di serie fa parte di una precisa strategia per migliorare le prestazioni e limitare i consumi di energia.

The decision to supply the sliding plexiglass closures on the operator's side as standard is part of a specific strategy to improve performance and limit energy consumption.



Per le finiture di spalle laterali e inserti frontali è stato utilizzato poliuretano sostenibile realizzato attraverso l'upcycling dei prodotti secondari di produzione di alta qualità, costituito per l'87% da materia prima riciclata.

Sustainable polyurethane was used for the finishes of the side panels and front inserts, made through the upcycling of high-quality secondary products, consisting of 87% recycled raw material.



Il livello di umidità e la versatilità sono ottimali.

Optimal humidity level and versatility.



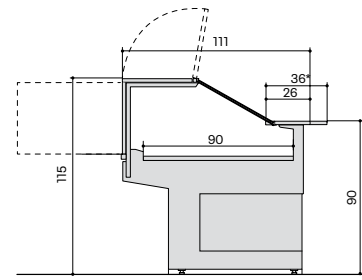
Progettato secondo il regolamento Europeo ECODESIGN.

Designed according to the European ECODESIGN regulation.

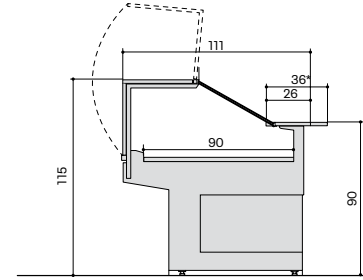
VARIANTI / VARIANTS



MB250 - MF250	L (cm)*	62,5	93,7	125	187,5	250	312,5	375
Consumo annuo / Annual Energy Consumption	kWh/a	-	1140	1282	1590	2487	2752	3338
Classe climatica / Climate Class	ISO 23953-2	3 - M1						
Superficie espositiva / Display surface	m ²	0,56	0,84	1,13	1,69	2,25	2,81	3,38
Carico uniformemente distribuito piano esposizione / Uniformly distributed load display surface	Kg/m ²	105						
Gruppo frigorifero / Refrigeration unit	GAS	R290						
Controllo - banco senza gruppo frigorifero / Control - cabinet without built-in refrigerator unit		Morsettiera / Terminal block						
Controllo - banco con gruppo frigorifero / Control - cabinet with built-in refrigerator unit	ELECTRONIC	WOW Touch Control						

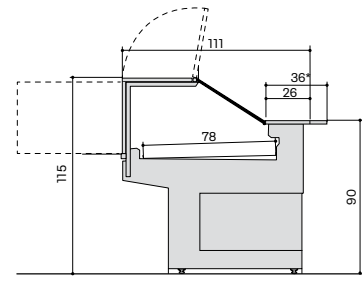


MB 250

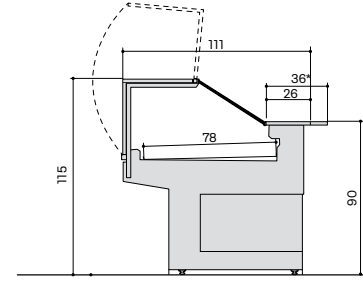


MF 250

MB560 G-CONCEPT	L (cm)*	250	312,5	375
Consumo annuo / Annual Energy Consumption	kWh/a	3769	4154	4740
Classe climatica / Climate Class	ISO 23953-2	3 - M1		
Superficie espositiva / Display surface	m ²	1,95	2,44	2,93
Carico uniformemente distribuito piano esposizione / Uniformly distributed load display surface	Kg/m ²	105		
Gruppo frigorifero / Refrigeration unit	GAS	R290		
Controllo - banco senza gruppo frigorifero / Control - cabinet without built-in refrigerator unit		Morsettiera / Terminal block		
Controllo - banco con gruppo frigorifero / Control - cabinet with built-in refrigerator unit	ELECTRONIC	WOW Touch Control		



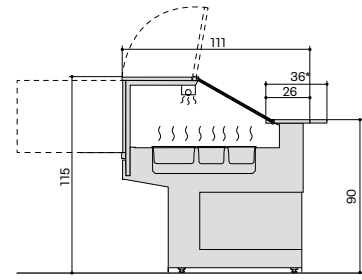
MB 560 G-CONCEPT



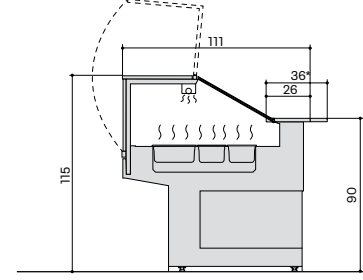
MF 560 G-CONCEPT

MF560 G-CONCEPT	L (cm)*	250	312,5	375
Consumo annuo / Annual Energy Consumption	kWh/a	3769	4141	4606
Classe climatica / Climate Class	ISO 23953-2	3 - M1		
Superficie espositiva / Display surface	m ²	1,95	2,44	2,93
Carico uniformemente distribuito piano esposizione / Uniformly distributed load display surface	Kg/m ²	105		
Gruppo frigorifero / Refrigeration unit	GAS	R290		
Controllo - banco senza gruppo frigorifero / Control - cabinet without built-in refrigerator unit		Morsettiera / Terminal block		
Controllo - banco con gruppo frigorifero / Control - cabinet with built-in refrigerator unit	ELECTRONIC	WOW Touch Control		

MB450 H-COMBI - MF450 H-COMBI	L (cm)*	125	187,5	250
Consumo annuo / Annual Energy Consumption	kWh/a	12641	20012	25281
Plafoniera riscaldante a infrarossi / Heating lamp on top part	W	1000	1500	2000
Resistenze riscaldamento ventilato / Ventilated Electrical Heater	W	3000	4500	6000
Resistenza per umidità controllata / Electrical heater for controlled humidity	W	800	1600	1600
Controllo / Control	ELECTRONIC	Easy Touch Control		



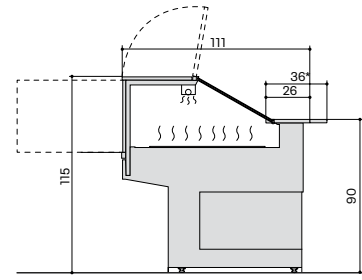
MB 400/450



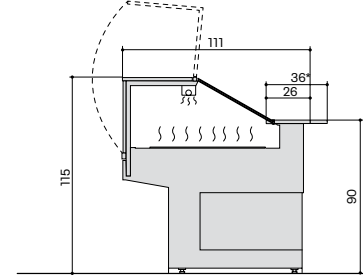
MF 400/450

MB400 - MF400	L (cm)*	125	187,5	250
Consumo annuo / Annual Energy Consumption	kWh/a	8935	14454	17870
Plafoniera riscaldante a infrarossi / Heating lamp on top part	W	1000	1500	2000
Resistenze bagna calda / Bain Marie Heater	W	2400	4000	4800
Potenza elettrica massima mobile / Max electric power cabinet	W	3400	5500	6800

MB410 - MF410	L (cm)*	125	187,5	250
Consumo annuo / Annual Energy Consumption	kWh/a	6570	10512	13140
Plafoniera riscaldante a infrarossi / Heating lamp on top part	W	1000	1500	2000
Resistenza piano caldo / Hot Surface Heater	W	1500	2500	3000
Potenza elettrica massima mobile / Max electric power cabinet	W	2500	4000	5000



MB 410



MF 410

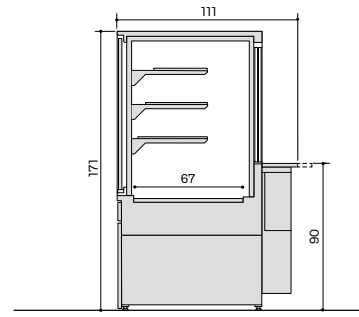
L (cm)*= Lunghezza senza spalle. Spessore 1 spalla: 3 cm.
L (cm)*= Length without endwalls. Thickness 1 endwall: 3 cm.

Le caratteristiche tecniche potranno subire modifiche senza preavviso.
EN Technical details could be changed without notice.

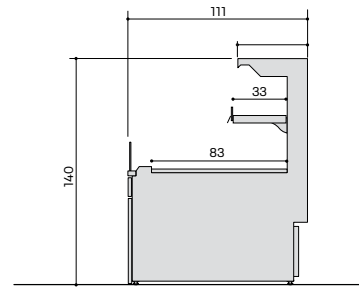
MAX TOWER	L (cm)*	93,7	125	187,5	250
Consumo annuo / Annual Energy Consumption	kWh/a	2884	3531	5422	7032
Classe climatica / Climate Class	ISO 23953-2	3 - M1			
Superficie espositiva / Display surface	m ²	1,95			
Carico uniformemente distribuito piano esposizione / Uniformly distributed load display surface	Kg/m ²	105			
Gruppo frigorifero / Refrigeration unit	GAS	R290			
Controllo - banco senza gruppo frigorifero Control - cabinet without built-in refrigerator unit		Morsettiera / Terminal block			
Controllo - banco con gruppo frigorifero Control - cabinet with built-in refrigerator unit	ELECTRONIC	WOW Touch Control			

MG930	L (cm)*	125	187,5	250	312,5	375
Consumo annuo / Annual Energy Consumption (remote)	kWh/a	221	258	297	369	407
Classe climatica / Climate Class	ISO 23953-2	3 - M2				
Superficie espositiva / Display surface	m ²	1,45	2,18	2,90	3,63	4,35
Carico uniformemente distribuito piano esposizione / Uniformly distributed load display surface	Kg/m ²	105				
Gruppo frigorifero / Refrigeration unit	GAS	R290				
Controllo - banco senza gruppo frigorifero Control - cabinet without built-in refrigerator unit		Morsettiera / Terminal block				
Controllo - banco con gruppo frigorifero Control - cabinet with built-in refrigerator unit	ELECTRONIC	WOW Touch Control				

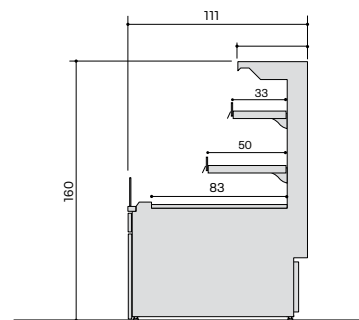
MG950	L (cm)*	125	187,5	250	312,5	375
Consumo annuo / Annual Energy Consumption (remote)	kWh/a	221	258	297	369	407
Classe climatica / Climate Class	ISO 23953-2	3 - M2				
Superficie espositiva / Display surface	m ²	2,08	3,11	4,15	5,19	6,23
Carico uniformemente distribuito piano esposizione / Uniformly distributed load display surface	Kg/m ²	105				
Gruppo frigorifero / Refrigeration unit	GAS	R290				
Controllo - banco senza gruppo frigorifero Control - cabinet without built-in refrigerator unit		Morsettiera / Terminal block				
Controllo - banco con gruppo frigorifero Control - cabinet with built-in refrigerator unit	ELECTRONIC	WOW Touch Control				



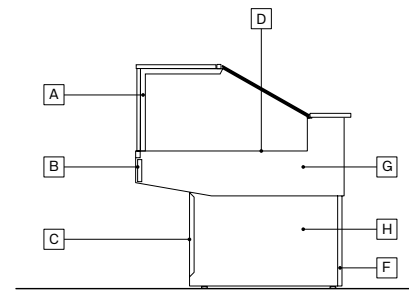
MAX TOWER



MG 930



MG 950



A	RAL9005 RAL9010* Matt Colors*
B	D90 D97 Other Standard Colors* RAL* Special Colors* Matt Colors* I301* I303*
C	Standard Colors RAL* Special Colors* Matt Colors* I301* I303*
D	I301 RAL9005 RAL9010* Matt Colors*
F	D91 D90* D97* Matt Colors*
G	RAL9005 RAL* Special Colors* Matt Colors*
H	D90 D97 Other Standard Colors* RAL* Special Colors* Matt Colors* I301* I303*

*= Colore con sovrapprezzo
*= Color at Extra cost

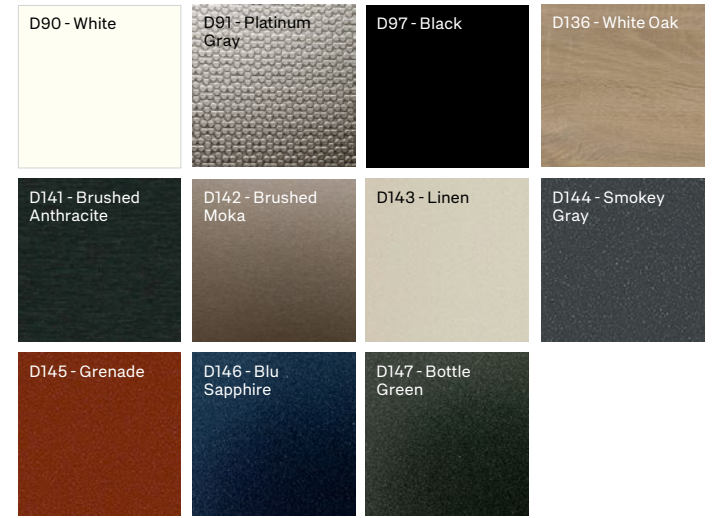


*

* Le informazioni relative alla classe energetica (secondo le normative Ecodesign 2019/2024 ed Energy Labelling 2019/2018) qui riportate sono riferite a modelli standard e precise configurazioni ed allestimenti del prodotto. La brochure si basa sulle informazioni disponibili al momento della sua pubblicazione. Ogni configurazione diversa da quella ivi rappresentata potrebbe comportare un cambiamento sensibile delle informazioni relative alla classe energetica. Per maggiori informazioni vi invitiamo a consultare il Registro Europeo dei Prodotti per l'Etichettatura Energetica EPREL oppure rivolgerci al nostro servizio criocare@criocabin.com.

* **EN** The energy class information (according to the Ecodesign 2019/2024 and the Energy Labelling 2019/2018 standards) given here refers to standard models and precise product configurations and fittings. The brochure is based on the information available at the time of its publication. Any configuration other than that depicted therein may result in a significant change in the energy class information. For further information, please consult the European Product Registry for Energy Labelling (EPREL) or contact our service criocare@criocabin.com.

Standard Colors



Special Colors



Matt Colors



L (cm)*= Lunghezza senza spalle. Spessore 1 spalla: 3 cm.
L (cm)*= Length without endwalls. Thickness 1 endwall: 3 cm.

Le caratteristiche tecniche potranno subire modifiche senza preavviso.
EN Technical details could be changed without notice.

MAX

CRIOCABIN
TASTE PRESENTATION

CRIOCABIN SpA

35037 Praglia di Teolo - Padova (Italy)
Z.I. Selve - Via S. Benedetto, 40/A

Tel. +39 049 9909100
www.criocabin.com